



## Centralini serie SDB



---

Brochure sintetica

**OBO**  
BETTERMANN

## Stabilità e sicurezza

I prestigiosi centralini in policarbonato proteggono l'installazione elettrica in caso di sollecitazioni estreme. Detergenti aggressivi, freddo o caldo: i prodotti resistono anche a urti o colpi possibili nel settore industriale o in aree pubbliche.



## Antiurto, in qualsiasi posizione

I centralini SDB di OBO Betterman hanno una grande resistenza. OBO ha ora in assortimento i versatili alloggiamenti in plastica. Questi si distinguono per la loro robustezza e affidabilità. Infatti garantiscono l'alimentazione di corrente continua anche nelle difficili condizioni della produzione industriale.

**OBO**  
BETTERMANN

## 2 materiali

A seconda delle caratteristiche del luogo di impiego del centralino, sono disponibili versioni in due materiali diversi. Gli alloggiamenti, in robusta qualità, sono in polistirolo. Sono particolarmente idonei all'impiego sicuro negli interni e in aree esterne protette. Maggiori stabilità e sicurezza sono offerte dai centralini in polibicarbonato.



## grado di protezione IP 66

Con un grado di protezione IP 66, i centralini sono inoltre protetti contro getti d'acqua forti e contro la polvere.



Pronti per la  
"Rough & Tough Challenge?"

Per saperne di più guardare qui.

# Installazione semplice e particolarmente flessibile

Grazie all'impiego di plastiche speciali e pregiate, la nuova serie SDB di OBO soddisfa tutti i requisiti dei moderni centralini. Questa serie si distingue inoltre per un'installazione semplice e particolarmente flessibile.

## Fissaggio flessibile

Gli alloggiamenti possono essere applicati con fissaggi interni, esterni o angolari.



## Cablaggio agevole

Morsetto PE/N innovativo con

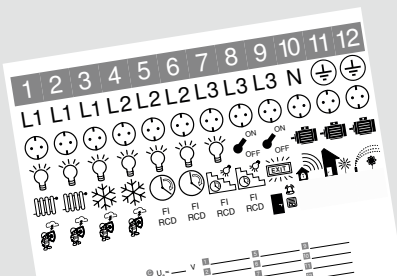
- 1 x 25 mm<sup>2</sup>-punto di fissaggio a vite
- 1 x 16 mm<sup>2</sup>-punto di fissaggio a vite
- 2 x 4 mm<sup>2</sup>-punti di fissaggio a vite
- 12 x 2,5 mm<sup>2</sup>-punti di fissaggio a vite



## Sicurezza garantita

I pregiati centralini prodotti con un materiale nobile (policarbonato) sono dotati di morsetti a innesto realizzati con qualità adeguata (polistirolo) e con morsetti a vite di riconosciuta qualità.





## Dettagli pratici

La pratica etichetta adesiva, con pittogrammi autoadesivi, garantisce una chiara e semplice marcatura dell'installazione.



## Perfetta maneggevolezza

Il robusto bordo di chiusura è facile da aprire e chiudere: perfetto per l'uso quotidiano anche in ambienti industriali.



## A norma VDE



I centralini SDB sono testati secondo la norma DIN EN 61439-1 (VDE 0660-600-2)

## Molteplici impieghi

Grazie alla sua robustezza la serie di centralini è idonea in tutti i casi di impiego, anche per installazioni in aree esterne non protette.





## Quattro dimensioni

Le quattro dimensioni con tre, cinque, nove o dodici unità modulari offrono modalità di installazione flessibili per apparecchi da incasso e guide DIN.



## Centralino con 3 unità modulari, con morsetti ad innesto



Tipo	Morsetti	Colore	Dimensioni LaxLuxH mm	Conf. Pezzi	Peso kg/100 Pz.	Art.-N.
<b>SDB 03 PC</b>	Connessione	grigio chiaro	150x190x125	1	75,540	<b>2008840</b>

**PC** Policarbonato € /pz.

Centralino a parete, isolato per max. 3 unità modulari. Sulla parte superiore e inferiore 3 aperture da staccare ciascuna (2x Ø20 e 1x Ø20/25) incl. guida DIN premontata da 35 mm. Le quattro cappellette a vite fornite impediscono un "ritardo di tensione" indesiderato.

Idoneo al montaggio all'interno e all'esterno;

testato VDE secondo DIN EN 60439;

Accessori:

- set morsettiera composto da: un morsetto PE/N (1x25<sup>2</sup> e 1x16<sup>2</sup> punti di fissaggio a vite; morsetti a innesto 2x4<sup>2</sup> e 12x2,5<sup>2</sup>), mini guida DIN, istruzioni di montaggio set di fissaggio
- pittogrammi autoadesivi per la marcatura dell'installazione;
- Due inserti cavo e linee elastici Ø20mm per diametro cavo 0-17mm
- Un inserto cavo e linea elastico Ø25mm per diametro cavo 0-22mm
- Due fissaggi esterni in acciaio inox
- Listelli di copertura per la chiusura di unità modulari non utilizzate

## Centralino con 3 unità modulari, con morsettiera



Tipo	Morsetti	Colore	Dimensioni LaxLuxH mm	Conf. Pezzi	Peso kg/100 Pz.	Art.-N.
<b>SDB 03 PS</b>	Vite	grigio chiaro	150x190x125	1	81,000	<b>2008800</b>

**PS** Polistirolo € /pz.

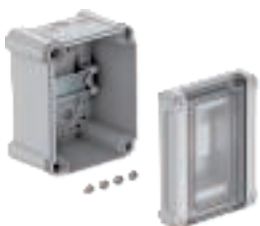
Centralino a parete, isolato per max. 3 unità modulari. Sulla parte superiore e inferiore 3 aperture da staccare ciascuna (2x Ø20 e 1x Ø20/25) incl. guida DIN premontata da 35 mm. Le quattro cappellette a vite fornite impediscono un "ritardo di tensione" indesiderato.

Idoneo al montaggio all'interno e all'esterno in aree protette;

Accessori:

- set morsettiera composto da: un morsetto PE/N 4x16<sup>2</sup> punti di fissaggio a vite, mini guida DIN, istruzioni di montaggio set di fissaggio
- pittogrammi autoadesivi per la marcatura e la scrittura sulle utenze collegate;
- Due inserti cavo e linee elastici Ø20mm per diametro cavo 0-17mm
- Un inserto cavo e linea elastico Ø25mm per diametro cavo 0-22mm

## Centralino con 3 unità modulari, vuoto



Tipo	Colore	Dimensioni LaxLuxH mm	Conf. Pezzi	Peso kg/100 Pz.	Art.-N.
<b>SDB 03L PC</b>	grigio chiaro	150x190x125	1	78,000	<b>2008860</b>
<b>SDB 03L PS</b>	grigio chiaro	150x190x125	1	69,000	<b>2008820</b>

**PS** Polistirolo **PC** Policarbonato € /pz.

Centralino a parete, isolato per max. 3 unità modulari. Sulla parte superiore e inferiore 3 aperture da staccare ciascuna (2x Ø20 e 1x Ø20/25) incl. guida DIN premontata da 35 mm. Le quattro cappellette a vite fornite impediscono un "ritardo di tensione" indesiderato.

I centralini PS sono idonei al montaggio sia all'interno, sia in aree protette all'esterno.

I centralini PC sono idonei al montaggio per l'impiego all'interno e all'esterno.



## Centralino con 5 unità modulari, con morsetti ad innesto



Tipo	Morsetti	Colore	Dimensioni LaxLuxH mm	Conf. Pezzi	Peso kg/100 Pz.	Art.-N.
<b>SDB 05 PC</b>	Connessione	grigio chiaro	190x150x125	1	76,040	<b>2008844</b>
PC Policarbonato € /pz.						

Centralino a parete, isolato per max. 5 unità modulari. Sulla parte superiore e inferiore 5 aperture da staccare ciascuna (4x Ø20 e 1x Ø20/25) incl. guida DIN premontata da 35 mm. Le quattro cappellette a vite fornite impediscono un "ritardo di tensione" indesiderato.

Idoneo al montaggio all'interno e all'esterno;  
testato VDE secondo DIN EN 60439;

Accessori:

- set morsettieria composto da: un morsetto PE/N (1x25<sup>2</sup> e 1x16<sup>2</sup> punti di fissaggio a vite; morsetti a innesto 2x4<sup>2</sup> e 12x2,5<sup>2</sup>), mini guida DIN, istruzioni di montaggio set di fissaggio
- pittogrammi autoadesivi per la marcatura dell'installazione;
- Quattro inserti cavo e linee elastici Ø20mm per diametro cavo 0-17mm
- Un inserto cavo e linea elastico Ø25mm per diametro cavo 0-22mm
- Due fissaggi esterni in acciaio inox
- Listelli di copertura per la chiusura di unità modulari non utilizzate



## Centralino con 5 unità modulari, con morsettieria



Tipo	Morsetti	Colore	Dimensioni LaxLuxH mm	Conf. Pezzi	Peso kg/100 Pz.	Art.-N.
<b>SDB 05 PS</b>	Vite	grigio chiaro	190x150x125	1	81,500	<b>2008804</b>
PS Polistirolo € /pz.						

Centralino a parete, isolato per max. 5 unità modulari. Sulla parte superiore e inferiore 5 aperture da staccare ciascuna (4x Ø20 e 1x Ø20/25) incl. guida DIN premontata da 35 mm. Le quattro cappellette a vite fornite impediscono un "ritardo di tensione" indesiderato.

Idoneo al montaggio all'interno e all'esterno in aree protette;

Accessori:

- set morsettieria composto da: un morsetto PE/N 4x16<sup>2</sup> punti di fissaggio a vite, mini guida DIN, istruzioni di montaggio set di fissaggio
- pittogrammi autoadesivi per la marcatura e la scrittura sulle utenze collegate;
- Quattro inserti cavo e linee elastici Ø20mm per diametro cavo 0-17mm
- Un inserto cavo e linea elastico Ø25mm per diametro cavo 0-22mm



## Centralino con 5 unità modulari, vuoto

Tipo	Colore	Dimensioni LaxLuxH mm	Conf. Pezzi	Peso kg/100 Pz.	Art.-N.
<b>SDB 05L PC</b>	grigio chiaro	190x150x125	1	78,500	<b>2008864</b>
<b>SDB 05L PS</b>	grigio chiaro	190x150x125	1	69,500	<b>2008824</b>
PS Polistirolo PC Policarbonato € /pz.					

Centralino a parete, isolato per max. 5 unità modulari. Sulla parte superiore e inferiore 5 aperture da staccare ciascuna (4x Ø20 e 1x Ø20/25) incl. guida DIN premontata da 35 mm. Le quattro cappellette a vite fornite impediscono un "ritardo di tensione" indesiderato.

I centralini PS sono idonei al montaggio sia all'interno, sia in aree protette all'esterno.

I centralini PC sono idonei al montaggio per l'impiego all'interno e all'esterno.



## Centralino con 9 unità modulari, con morsetti ad innesto



Tipo	Morsetti	Colore	Dimensioni LaxLuxH mm	Conf. Pezzi	Peso kg/100 Pz.	Art.-N.
<b>SDB 09 PC</b>	Connessione	grigio chiaro	240x191x125	1	103,840	<b>2008848</b>

**PC** Policarbonato € /pz.

Centralino a parete, isolato per max. 9 unità modulari. Sulla parte superiore e inferiore 9 aperture da staccare ciascuna (8x Ø20 e 1x Ø20/25/32) incl. guida DIN premontata da 35 mm. Le quattro calotte a vite fornite impediscono un "ritardo di tensione" indesiderato.

Idoneo al montaggio all'interno e all'esterno;  
testato VDE secondo DIN EN 60439;

Accessori:

- set morsettiera composto da: un morsetto PE/N (1x25<sup>2</sup> e 1x16<sup>2</sup> punti di fissaggio a vite; morsetti a innesto 2x4<sup>2</sup> e 12x2,5<sup>2</sup>), mini guida DIN, istruzioni di montaggio set di fissaggio
- pittogrammi autoadesivi per la marcatura dell'installazione;
- Sei inserti cavo e linee elastici Ø20mm per diametro cavo 0-17mm
- Un inserto cavo e linea elastico Ø25mm per diametro cavo 0-22mm
- Un inserto cavo e linea elastico Ø32mm per diametro cavo 0-28mm
- Due fissaggi esterni in acciaio inox
- Listelli di copertura per la chiusura di unità modulari non utilizzate

## Centralino con 9 unità modulari, con morsettiera



Tipo	Morsetti	Colore	Dimensioni LaxLuxH mm	Conf. Pezzi	Peso kg/100 Pz.	Art.-N.
<b>SDB 09 PS</b>	Vite	grigio chiaro	240x191x125	1	110,000	<b>2008808</b>

**PS** Polistirolo € /pz.

Centralino a parete, isolato per max. 9 unità modulari. Sulla parte superiore e inferiore 9 aperture da staccare ciascuna (8x Ø20 e 1x Ø20/25/32) incl. guida DIN premontata da 35 mm. Le quattro calotte a vite fornite impediscono un "ritardo di tensione" indesiderato.

Idoneo al montaggio all'interno e all'esterno in aree protette;

Accessori:

- set morsettiera composto da: due morsetti PE/N 4x16<sup>2</sup> punti di fissaggio a vite, mini guida DIN, istruzioni di montaggio set di fissaggio
- pittogrammi autoadesivi per la marcatura e la scrittura sulle utenze collegate;
- Sei inserti cavo e linee elastici Ø20mm per diametro cavo 0-17mm
- Un inserto cavo e linea elastico Ø25mm per diametro cavo 0-22mm
- Un inserto cavo e linea elastico Ø32mm per diametro cavo 0-28mm

## Centralino con 9 unità modulari, vuoto



Tipo	Colore	Dimensioni LaxLuxH mm	Conf. Pezzi	Peso kg/100 Pz.	Art.-N.
<b>SDB 09L PS</b>	grigio chiaro	240x191x125	1	96,000	<b>2008828</b>
<b>SDB 09L PC</b>	grigio chiaro	240x191x125	1	108,000	<b>2008868</b>

**PS** Polistirolo **PC** Policarbonato € /pz.

Centralino a parete, isolato per max. 9 unità modulari. Sulla parte superiore e inferiore 9 aperture da staccare ciascuna (8x Ø20 e 1x Ø20/25/32) incl. guida DIN premontata da 35 mm. Le quattro calotte a vite fornite impediscono un "ritardo di tensione" indesiderato.

I centralini PS sono idonei al montaggio sia all'interno, sia in aree protette all'esterno.  
I centralini PC sono idonei al montaggio per l'impiego all'interno e all'esterno.

## Centralino con 12 unità modulari, con morsetti ad innesto



Tipo	Morsetti	Colore	Dimensioni LaxLuxH mm	Conf. Pezzi	Peso kg/100 Pz.	Art.-N.
<b>SDB 12 PC</b>	Connessione	grigio chiaro	286x202x125	1	143,840	<b>2008852</b>

**PC** Polycarbonato € /pz.

Centralino a parete, isolato per max. 12 unità modulari. Sulla parte superiore e inferiore 11 aperture da staccare ciascuna (10x Ø20 e 1x Ø20/25/32) incl. guida DIN premontata da 35 mm. Le quattro calotte a vite fornite impediscono un "ritardo di tensione" indesiderato.

Idoneo al montaggio all'interno e all'esterno;  
testato VDE secondo DIN EN 60439;

Accessori:

- set morsettiera composto da: un morsetto PE/N (1x25<sup>2</sup> e 1x16<sup>2</sup> punti di fissaggio a vite; morsetti a innesto 2x4<sup>2</sup> e 12x2,5<sup>2</sup>), mini guida DIN, istruzioni di montaggio set di fissaggio
- pittogrammi autoadesivi per la marcatura dell'installazione;
- Otto inserti cavo e linee elastici Ø20mm per diametro cavo 0-17mm
- Un inserto cavo e linea elastico Ø25mm per diametro cavo 0-22mm
- Un inserto cavo e linea elastico Ø32mm per diametro cavo 0-28mm
- Due fissaggi esterni in acciaio inox
- Listelli di copertura per la chiusura di unità modulari non utilizzate



## Centralino con 12 unità modulari, con morsettiera



Tipo	Morsetti	Colore	Dimensioni LaxLuxH mm	Conf. Pezzi	Peso kg/100 Pz.	Art.-N.
<b>SDB 12 PS</b>	Vite	grigio chiaro	286x202x125	1	141,000	<b>2008812</b>

**PS** Polistirolo € /pz.

Centralino a parete, isolato per max. 12 unità modulari. Sulla parte superiore e inferiore 11 aperture da staccare ciascuna (10x Ø20 e 1x Ø20/25/32) incl. guida DIN premontata da 35 mm. Le quattro calotte a vite fornite impediscono un "ritardo di tensione" indesiderato.

Idoneo al montaggio all'interno e all'esterno in aree protette;

Accessori:

- set morsettiera composto da: tre morsetti PE/N 4x16<sup>2</sup> punti di fissaggio a vite, mini guida DIN, istruzioni di montaggio set di fissaggio
- pittogrammi autoadesivi per la marcatura e la scrittura sulle utenze collegate;
- Otto inserti cavo e linee elastici Ø20mm per diametro cavo 0-17mm
- Un inserto cavo e linea elastico Ø25mm per diametro cavo 0-22mm
- Un inserto cavo e linea elastico Ø32mm per diametro cavo 0-28mm



## Centralino con 12 unità modulari, vuoto

Tipo	Colore	Dimensioni LaxLuxH mm	Conf. Pezzi	Peso kg/100 Pz.	Art.-N.
<b>SDB 12L PS</b>	grigio chiaro	286x202x125	1	120,000	<b>2008832</b>
<b>SDB 12L PC</b>	grigio chiaro	286x202x125	1	134,000	<b>2008872</b>

**PS** Polistirolo **PC** Polycarbonato € /pz.

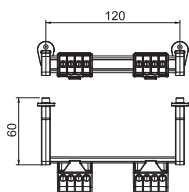
Centralino a parete, isolato per max. 12 unità modulari. Sulla parte superiore e inferiore 11 aperture da staccare ciascuna (10x Ø20 e 1x Ø20/25/32) incl. guida DIN premontata da 35 mm. Le quattro calotte a vite fornite impediscono un "ritardo di tensione" indesiderato.

I centralini PS sono idonei al montaggio sia all'interno, sia in aree protette all'esterno.

I centralini PC sono idonei al montaggio per l'impiego all'interno e all'esterno.



### Set morsettiera con morsetti a vite per SDB 03



Tipo	Numero dei punti di fissaggio per polo	Conf. Peso		Art.-N.
		Pezzi	kg/100 Pz.	
<b>KLS-SDB 03</b>	4	1	7,990	<b>2008880</b>

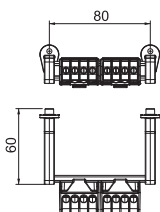
€/pz.

Set morsettiera per centralino della serie SDB. I set possono essere utilizzati per espandere e dotare i centralini vuoti della serie di tipi SDB 03...

Il set morsettiera con punti di fissaggio a vite contiene:

Istruzioni di montaggio; guide DIN con relativo supporto e materiale di fissaggio; morsetto conduttore di protezione 16 mm<sup>2</sup>, morsetto di conduttore neutro 16 mm<sup>2</sup>

### Set morsettiera con morsetti a vite per SDB 05



Tipo	Numero dei punti di fissaggio per polo	Conf. Peso		Art.-N.
		Pezzi	kg/100 Pz.	
<b>KLS-SDB 05</b>	4	1	7,290	<b>2008884</b>

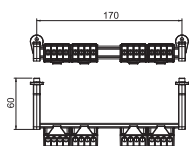
€/pz.

Set morsettiera per centralino della serie SDB. I set possono essere utilizzati per espandere e dotare i centralini vuoti della serie di tipi SDB 05...

Il set morsettiera con punti di fissaggio a vite contiene:

Istruzioni di montaggio; guide DIN con relativo supporto e materiale di fissaggio; morsetto conduttore di protezione 16 mm<sup>2</sup>, morsetto di conduttore neutro 16 mm<sup>2</sup>

### Set morsettiera con morsetti a vite per SDB 09



Tipo	Numero dei punti di fissaggio per polo	Conf. Peso		Art.-N.
		Pezzi	kg/100 Pz.	
<b>KLS-SDB 09</b>	8	1	8,890	<b>2008888</b>

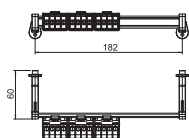
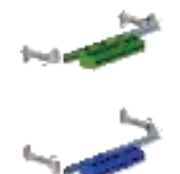
€/pz.

Set morsettiera per centralino della serie SDB. I set possono essere utilizzati per espandere e dotare i centralini vuoti della serie di tipi SDB 09...

Il set morsettiera con punti di fissaggio a vite contiene:

Istruzioni di montaggio; guide DIN con relativo supporto e materiale di fissaggio; morsetto conduttore di protezione 16 mm<sup>2</sup>, morsetto di conduttore neutro 16 mm<sup>2</sup>

### Set morsettiera con morsetti a vite per SDB 12



Tipo	Numero dei punti di fissaggio per polo	Conf. Peso		Art.-N.
		Pezzi	kg/100 Pz.	
<b>KLS-SDB 12</b>	12	1	9,090	<b>2008892</b>

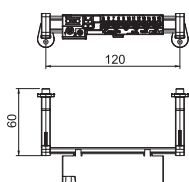
€/pz.

Set morsettiera per centralino della serie SDB. I set possono essere utilizzati per espandere e dotare i centralini vuoti della serie di tipi SDB 12...

Il set morsettiera con punti di fissaggio a vite contiene:

Istruzioni di montaggio; guide DIN con relativo supporto e materiale di fissaggio; morsetto conduttore di protezione 16 mm<sup>2</sup>, morsetto di conduttore neutro 16 mm<sup>2</sup>

### Set morsettiera con morsetti a innesto per SDB 03



Tipo	Numero dei punti di fissaggio per polo	Conf. Peso		Art.-N.
		Pezzi	kg/100 Pz.	
<b>KLS-SDB 03S</b>	4	1	13,830	<b>2008910</b>

€/pz.

Set morsettiera per centralino della serie SDB. I set possono essere utilizzati per espandere e dotare i centralini vuoti della serie di tipi SDB 03...

Il set morsettiera con punti di fissaggio a innesto contiene:

Istruzioni di montaggio; listelli di copertura; guide DIN con relativo supporto e materiale di fissaggio; un morsetto conduttore di protezione e un morsetto conduttore neutro con ciascuno due punti di fissaggio a vite 16/25 mm<sup>2</sup>, 2x4 mm<sup>2</sup> e punti di fissaggio senza vite 12x2,5 mm<sup>2</sup>

## Set morsettiera con morsetti a innesto per SDB 05

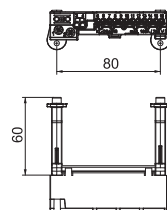
Tipo	Conf.	Peso	Pezzi	kg/100 Pz.	Art.-N.
<b>KLS-SDB 05S</b>	1	13,130	2008914		

€/pz.

Set morsettiera per centralini della serie SDB. I set possono essere utilizzati per espandere e dotare i centralini vuoti della serie di tipi SDB 05...

Il set morsettiera con punti di fissaggio a inserto contiene:

Istruzioni di montaggio; listelli di copertura; guide DIN con relativo supporto e materiale di fissaggio; un morsetto conduttore di protezione e un morsetto conduttore neutro con ciascuno due punti di fissaggio a vite 16/25 mm<sup>2</sup>, 2x4 mm<sup>2</sup> e punti di fissaggio senza vite 12x2,5 mm<sup>2</sup>



## Set morsettiera con morsetti a innesto per SDB 09

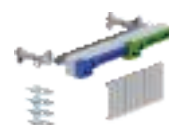
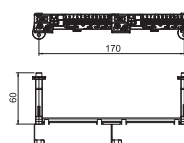
Tipo	Conf.	Peso	Pezzi	kg/100 Pz.	Art.-N.
<b>KLS-SDB 09S</b>	1	14,730	2008918		

€/pz.

Set morsettiera per centralino della serie SDB. I set possono essere utilizzati per espandere e dotare i centralini vuoti della serie di tipi SDB 09...

Il set morsettiera con punti di fissaggio a inserto contiene:

Istruzioni di montaggio; listelli di copertura; guide DIN con relativo supporto e materiale di fissaggio; un morsetto conduttore di protezione e un morsetto conduttore neutro con ciascuno due punti di fissaggio a vite 16/25 mm<sup>2</sup>, 2x4 mm<sup>2</sup> e punti di fissaggio senza vite 12x2,5 mm<sup>2</sup>



## Set morsettiera con morsetti a innesto per SDB 12

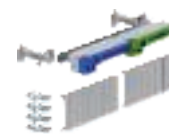
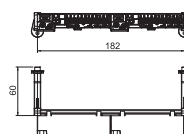
Tipo	Conf.	Peso	Pezzi	kg/100 Pz.	Art.-N.
<b>KLS-SDB 12S</b>	1	14,180	2008922		

€/pz.

Set morsettiera per centralino della serie SDB. I set possono essere utilizzati per espandere e dotare i centralini vuoti della serie di tipi SDB 12...

Il set morsettiera con punti di fissaggio a inserto contiene:

Istruzioni di montaggio; listelli di copertura; guide DIN con relativo supporto e materiale di fissaggio; un morsetto conduttore di protezione e un morsetto conduttore neutro con ciascuno due punti di fissaggio a vite 16/25 mm<sup>2</sup>, 2x4 mm<sup>2</sup> e punti di fissaggio senza vite 12x2,5 mm<sup>2</sup>



## Morsetto conduttore di protezione, con contatti a innesto, 12 punti di fissaggio

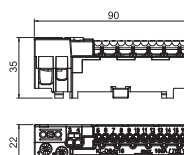


Tipo	Colore	Conf.	Peso	Pezzi	kg/100 Pz.	Art.-N.
<b>KL-DBS12x02GRGN</b>	grigio / verde	10	4,500	2016260		

PA Poliammide €/100 Pz.

Morsetto di collegamento connettore di protezione con 12 punti di fissaggio da 2,5 mm<sup>2</sup>; due punti di fissaggio da 4 mm<sup>2</sup> e due punti di fissaggio con attacco a vite 16/25mm<sup>2</sup>.

Per l'innesto su guide DIN da 15 mm conformi DIN EN 50022.



## Morsetto con conduttore neutro, con contatti a innesto, 12 punti di fissaggio

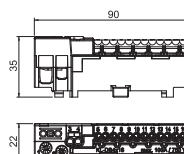


Tipo	Colore	Conf.	Peso	Pezzi	kg/100 Pz.	Art.-N.
<b>KL-DBN12x02GRBL</b>	grigio / blu	10	4,500	2016265		

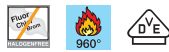
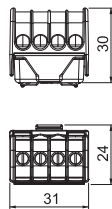
PA Poliammide €/100 Pz.

Morsetto di collegamento con conduttore neutro con 12 punti di fissaggio da 2,5 mm<sup>2</sup>; due punti di fissaggio da 4 mm<sup>2</sup> e due punti di fissaggio con attacco a vite 16/25mm<sup>2</sup>.

Per l'innesto su guide DIN da 15 mm conformi DIN EN 50022.



### Morsetto con conduttore di protezione, con contatti a vite, 4 punti di fissaggio



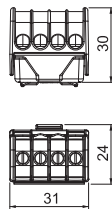
Tipo	Conf.	Peso	Art.-N.
	Pezzi	kg/100 Pz.	
<b>KL-DBS4x16GN</b> verde	10	1,980	<b>2016250</b>

PA Poliammide

€/100 Pz.

Morsetti di collegamento con conduttore di protezione morsettiera in ottone, viti in acciaio, zincati galvanicamente e passivati trasparenti, sezione nominale 6 - 16 mm<sup>2</sup>, tensione nominale 400 V, a 1 polo, con morsetti prese numero massimo di conduttori collegabili per morsetto max. 4x16mm<sup>2</sup>, 4x10mm<sup>2</sup>, 8x6mm<sup>2</sup> o 12x4mm<sup>2</sup>.

### Morsetto con conduttore neutro, con contatti a vite, 4 punti di fissaggio



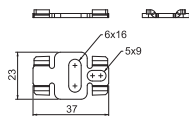
Tipo	Conf.	Peso	Art.-N.
	Pezzi	kg/100 Pz.	
<b>KL-DBN4x16BL</b> blu	10	1,980	<b>2016255</b>

PA Poliammide

€/100 Pz.

Morsetti di collegamento con conduttore neutro in ottone, viti in acciaio, zincati galvanicamente e passivati trasparenti, sezione nominale 6 - 16 mm<sup>2</sup>, tensione nominale 400 V, a 1 polo, con morsetti prese numero massimo di conduttori collegabili per morsetto max. 4x16mm<sup>2</sup>, 4x10mm<sup>2</sup>, 8x6mm<sup>2</sup> o 12x4mm<sup>2</sup>.

### Piastrina di fissaggio/collegamento esterno



Tipo	Conf.	Peso	Art.-N.
	Pezzi	kg/100 Pz.	
<b>AV-S</b>	20	0,900	<b>2007990</b>

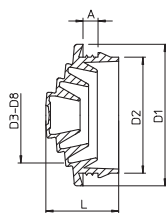
V2A Acciaio legato, INOX 1.4301

€/100 Pz.

Con la pratica piastrina di fissaggio/collegamento esterno è possibile fissare senza problemi alla parete la cassetta cavi e il centralino della serie S e SDB. Attraverso il fissaggio al di fuori della morsettiera si esclude un ritardo di tensione.

Questi connettori metallici possono anche essere utilizzati per il collegamento in serie di diverse cassette.

### Tenuta a innesto EDS



Tipo	Dimen- sione	per Ø mm	Conf.	Peso	Art.-N.
			Pezzi	kg/100 Pz.	
<b>EDS M20 LGR</b>	M20	0 - 17	100	0,125	<b>2012350</b>
<b>EDS M25 LGR</b>	M25	0 - 22	100	0,185	<b>2012354</b>
<b>EDS M32 LGR</b>	M32	0 - 28	50	0,295	<b>2012358</b>

PE Polietilene

€/100 Pz.

Può essere adattato al Ø del cavo.



**OBO BETTERMANN S.r.l.**

Via Ferrero 1120  
-58694 Rivoli - Cascine Vica (TO)

**Servizio clienti Italia**

Tel.: 00 39 011 95 48 811  
Fax: 00 39 011 95 48 899  
E-Mail: [info@obo.it](mailto:info@obo.it)

[www.obo.it](http://www.obo.it)

---

**Building Connections**

