

# Guida alla scelta KTS Magic

## Passerelle Magic, altezza bordo 60 mm



**Passerella RKS-Magic®**

Tipo	Larghezza mm	Spessore lamiera mm	Art. n.
RKSM 610 FS	100	0,75	6047 61 1
RKSM 615 FS	150	0,75	6047 63 0
RKSM 620 FS	200	0,75	6047 63 8
RKSM 630 FS	300	0,75	6047 65 4
RKSM 640 FS	400	0,9	6047 68 9
RKSM 650 FS	500	0,9	6047 71 9
RKSM 660 FS	600	0,9	6047 73 5

Tipo	Larghezza mm	Spessore lamiera mm	Art. n.
RKSM 610 FT	100	0,75	6047 61 2
RKSM 615 FT	150	0,75	6047 63 1
RKSM 620 FT	200	0,75	6047 63 9
RKSM 630 FT	300	0,75	6047 65 5
RKSM 640 FT	400	0,9	6047 69 0



**Passerella SKS-Magic®**

Tipo	Larghezza mm	Spessore lamiera mm	Art. n.
SKSM 610 FS	100	1,5	6059 45 6
SKSM 615 FS	150	1,5	6059 45 8
SKSM 620 FS	200	1,5	6059 46 0
SKSM 630 FS	300	1,5	6059 46 2
SKSM 640 FS	400	1,5	6059 46 4
SKSM 650 FS	500	1,5	6059 46 6
SKSM 660 FS	600	1,5	6059 46 8

Tipo	Larghezza mm	Spessore lamiera mm	Art. n.
SKSM 610 FT	100	1,5	6059 47 3
SKSM 615 FT	150	1,5	6059 47 5
SKSM 620 FT	200	1,5	6059 47 7
SKSM 630 FT	300	1,5	6059 47 9
SKSM 640 FT	400	1,5	6059 48 1
SKSM 650 FT	500	1,5	6059 48 3
SKSM 660 FT	600	1,5	6059 48 5



**Passerella MKS-Magic®**

Tipo	Larghezza mm	Spessore lamiera mm	Art. n.
MKSM 610 FS	100	1	6059 00 0
MKSM 615 FS	150	1	6059 00 2
MKSM 620 FS	200	1	6059 00 4
MKSM 630 FS	300	1	6059 00 6
MKSM 640 FS	400	1	6059 00 8
MKSM 650 FS	500	1	6059 01 0
MKSM 660 FS	600	1	6059 01 2

Tipo	Larghezza mm	Spessore lamiera mm	Art. n.
MKSM 610 FT	100	1	6059 01 8
MKSM 615 FT	150	1	6059 02 0
MKSM 620 FT	200	1	6059 02 2
MKSM 630 FT	300	1	6059 02 5
MKSM 640 FT	400	1	6059 02 7
MKSM 650 FT	500	1	6059 02 9
MKSM 660 FT	600	1	6059 03 2

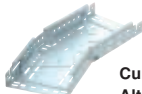


**Coperchio rettilineo con**

Tipo	Larghezza mm	Art. n.
DRL 100 FS	100	6052 09 6
DRL 150 FS	150	6052 15 0
DRL 200 FS	200	6052 20 7
DRL 300 FS	300	6052 30 4
DRL 400 FS	400	6052 40 1
DRL 500 FS	500	6052 50 9
DRL 600 FS	600	6052 60 6

Tipo	Larghezza mm	Art. n.
DRL 100 DD	100	6052 70 3
DRL 150 DD	150	6052 70 6
DRL 200 DD	200	6052 70 9
DRL 300 DD	300	6052 71 2
DRL 400 DD	400	6052 71 5
DRL 500 DD	500	6052 71 8
DRL 600 DD	600	6052 72 4

## Pezzi universali ed accessori per altezza del bordo 60 mm



**Curva regolabile Magic, Altezza del bordo 60**

Tipo	Larghezza mm	Spessore lamiera mm	Art. n.
RBMV 610 FS	100	1	6040 48 0
RBMV 615 FS	150	1	6040 48 2
RBMV 620 FS	200	1	6040 48 4
RBMV 630 FS	300	1,25	6040 48 6
RBMV 640 FS	400	1,25	6040 48 8
RBMV 650 FS	500	1,5	6040 49 0
RBMV 660 FS	600	1,5	6040 49 2

Tipo	Larghezza mm	Spessore lamiera mm	Art. n.
RBMV 610 FT	100	1	6040 50 0
RBMV 615 FT	150	1	6040 50 2
RBMV 620 FT	200	1	6040 50 4
RBMV 630 FT	300	1,25	6040 50 6
RBMV 640 FT	400	1,25	6040 50 8
RBMV 650 FT	500	1,5	6040 51 0
RBMV 660 FT	600	1,5	6040 51 2



**Coperchio per curva regolabile Magic**

Tipo	Larghezza mm	Spessore lamiera mm	Art. n.
DFBMV 100 FS	100	1	6040 76 0
DFBMV 150 FS	150	1	6040 76 2
DFBMV 200 FS	200	1	6040 76 4
DFBMV 300 FS	300	1	6040 76 6
DFBMV 400 FS	400	1,25	6040 76 8
DFBMV 500 FS	500	1,25	6040 77 0
DFBMV 600 FS	600	1,25	6040 77 2

Tipo	Larghezza mm	Spessore lamiera mm	Art. n.
DFBMV 100 DD	100	1	6040 78 0
DFBMV 150 DD	150	1	6040 78 2
DFBMV 200 DD	200	1	6040 78 4
DFBMV 300 DD	300	1	6040 78 6
DFBMV 400 DD	400	1,25	6040 78 8
DFBMV 500 DD	500	1,25	6040 79 0
DFBMV 600 DD	600	1,25	6040 79 2



**Curva 45° Magic**

Tipo	Larghezza mm	Art. n.
RBM 45 610 FS	100	6041 04 0
RBM 45 615 FS	150	6041 04 2
RBM 45 620 FS	200	6041 04 4
RBM 45 630 FS	300	6041 04 6
RBM 45 640 FS	400	6041 04 8
RBM 45 650 FS	500	6041 05 0
RBM 45 660 FS	600	6041 05 2

Tipo	Larghezza mm	Art. n.
RBM 45 610 FT	100	6041 06 0
RBM 45 615 FT	150	6041 06 2
RBM 45 620 FT	200	6041 06 4
RBM 45 630 FT	300	6041 06 6
RBM 45 640 FT	400	6041 06 8
RBM 45 650 FT	500	6041 07 0
RBM 45 660 FT	600	6041 07 2



**Coperchio per curva 45°**

Tipo	Larghezza mm	Spessore lamiera mm	Art. n.
DFBM 45 100 FS	100	1,25	7138 36 0
DFBM 45 150 FS	150	1,25	7138 36 2
DFBM 45 200 FS	200	1,25	7138 36 4
DFBM 45 300 FS	300	1,25	7138 36 6
DFBM 45 400 FS	400	1,25	7138 36 8
DFBM 45 500 FS	500	1,25	7138 37 0
DFBM 45 600 FS	600	1,25	7138 37 2

Tipo	Larghezza mm	Spessore lamiera mm	Art. n.
DFBM 45 100 DD	100	1,25	7138 40 0
DFBM 45 150 DD	150	1,25	7138 40 2
DFBM 45 200 DD	200	1,25	7138 40 4
DFBM 45 300 DD	300	1,25	7138 40 6
DFBM 45 400 DD	400	1,25	7138 40 8
DFBM 45 500 DD	500	1,25	7138 41 0
DFBM 45 600 DD	600	1,25	7138 41 2



**Curva 90° Magic**

Tipo	Larghezza mm	Art. n.
RBM 90 610 FS	100	6041 13 0
RBM 90 615 FS	150	6041 13 2
RBM 90 620 FS	200	6041 13 4
RBM 90 630 FS	300	6041 13 6
RBM 90 640 FS	400	6041 13 8
RBM 90 650 FS	500	6041 14 0
RBM 90 660 FS	600	6041 14 2

Tipo	Larghezza mm	Art. n.
RBM 90 610 FT	100	6041 15 0
RBM 90 615 FT	150	6041 15 2
RBM 90 620 FT	200	6041 15 4
RBM 90 630 FT	300	6041 15 6
RBM 90 640 FT	400	6041 15 8
RBM 90 650 FT	500	6041 16 0
RBM 90 660 FT	600	6041 16 2



**Coperchio per curva Magic 90°**

Tipo	Larghezza mm	Spessore lamiera mm	Art. n.
DFBM 90 100 FS	100	1,25	7138 50 0
DFBM 90 150 FS	150	1,25	7138 50 2
DFBM 90 200 FS	200	1,25	7138 50 4
DFBM 90 300 FS	300	1,25	7138 50 6
DFBM 90 400 FS	400	1,25	7138 50 8
DFBM 90 500 FS	500	1,25	7138 51 0
DFBM 90 600 FS	600	1,25	7138 51 2

Tipo	Larghezza mm	Spessore lamiera mm	Art. n.
DFBM 90 100 DD	100	1,25	7138 54 0
DFBM 90 150 DD	150	1,25	7138 54 2
DFBM 90 200 DD	200	1,25	7138 54 4
DFBM 90 300 DD	300	1,25	7138 54 6
DFBM 90 400 DD	400	1,25	7138 54 8
DFBM 90 500 DD	500	1,25	7138 55 0
DFBM 90 600 DD	600	1,25	7138 55 2



**Derivazione laterale Magic**

Tipo	Larghezza mm	Art. n.
RAAM 610 FS	100	6041 23 0
RAAM 615 FS	150	6041 23 2
RAAM 620 FS	200	6041 23 4
RAAM 630 FS	300	6041 23 6
RAAM 640 FS	400	6041 23 8
RAAM 650 FS	500	6041 24 0
RAAM 660 FS	600	6041 24 2

Tipo	Larghezza mm	Art. n.
RAAM 610 FT	100	6041 25 0
RAAM 615 FT	150	6041 25 2
RAAM 620 FT	200	6041 25 4
RAAM 630 FT	300	6041 25 7
RAAM 640 FT	400	6041 25 9
RAAM 650 FT	500	6041 26 1
RAAM 660 FT	600	6041 26 3



**Coperchio per derivazione laterale Magic**

Tipo	Larghezza mm	Spessore lamiera mm	Art. n.
DFAAM 100 FS	100	1,25	7138 64 0
DFAAM 150 FS	150	1,25	7138 64 2
DFAAM 200 FS	200	1,25	7138 64 4
DFAAM 300 FS	300	1,25	7138 64 6
DFAAM 400 FS	400	1,25	7138 64 8
DFAAM 500 FS	500	1,25	7138 65 0
DFAAM 600 FS	600	1,25	7138 65 2

Tipo	Larghezza mm	Spessore lamiera mm	Art. n.
DFAAM 100 DD	100	1,25	7138 68 0
DFAAM 150 DD	150	1,25	7138 68 2
DFAAM 200 DD	200	1,25	7138 68 4
DFAAM 300 DD	300	1,25	7138 68 6
DFAAM 400 DD	400	1,25	7138 68 8
DFAAM 500 DD	500	1,25	7138 69 0
DFAAM 600 DD	600	1,25	7138 69 2

Superfici e campi d'impiego:

**FS**

Zincatura in continuo, per l'impiego in ambienti interni

**DD**

Zincatura Double Dip, per l'impiego in ambienti esterni

**FT**

Zincatura a caldo per immersione dopo lavorazione, per l'impiego in ambienti esterni

# Guida alla scelta KTS Magic



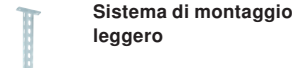
Tipo	Larghezza mm	Bordo mm	Art. n.
KTSMV 610 FS	100	60	6068 91 4
KTSMV 615 FS	150	60	6068 91 6
KTSMV 620 FS	200	60	6068 91 8
KTSMV 630 FS	300	60	6068 92 0
KTSMV 640 FS	400	60	6068 92 2
KTSMV 650 FS	500	60	6068 92 4
KTSMV 660 FS	600	60	6068 92 6
KTSMV 610 DD	100	60	6068 93 6
KTSMV 615 DD	150	60	6068 93 8
KTSMV 620 DD	200	60	6068 94 0
KTSMV 630 DD	300	60	6068 94 2
KTSMV 640 DD	400	60	6068 94 4
KTSMV 650 DD	500	60	6068 94 6
KTSMV 660 DD	600	60	6068 94 8



Tipo	Larghezza mm	Art. n.
FVM 610 DD	100	6065 71 0
FVM 615 DD	150	6065 71 2
FVM 620 DD	200	6065 71 4
FVM 630 DD	300	6065 71 6
FVM 640 DD	400	6065 71 8
FVM 650 DD	500	6065 72 0
FVM 660 DD	600	6065 72 2

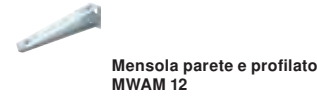


Tipo	Larghezza mm	Art. n.
BEB 100 FS	100	7083 10 6
BEB 150 FS	150	7083 15 7
BEB 200 FS	200	7083 20 3
BEB 300 FS	300	7083 30 0
BEB 400 FS	400	7083 40 8
BEB 500 FS	500	7083 50 5
BEB 600 FS	600	7083 60 2
BEB 100 DD	100	7083 61 8
BEB 150 DD	150	7083 62 2
BEB 200 DD	200	7083 62 6
BEB 300 DD	300	7083 63 0
BEB 400 DD	400	7083 63 4
BEB 500 DD	500	7083 63 8
BEB 600 DD	600	7083 64 2



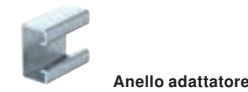
**Profilato di sospensione US 3**

Tipo	Lunghezza mm	Spessore del materiale mm	Art. n.
US 3 K 20 FT	200	2	6342 35 1
US 3 K 30 FT	300	2	6342 35 3
US 3 K 40 FT	400	2	6342 35 5
US 3 K 50 FT	500	2	6342 35 7
US 3 K 60 FT	600	2	6342 35 9
US 3 K 70 FT	700	2	6342 36 2



Tipo	Larghezza mm	Art. n.
MWAM 12 11 FS	110	6424 55 0
MWAM 12 21 FS	210	6424 55 2
MWAM 12 31 FS	310	6424 55 4
MWAM 12 41 FS	410	6424 55 6

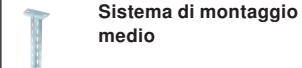
Inclusa vite a testa tonda M10 x 25 per il fissaggio a profilati a U.



Tipo	Art. n.
DSK 25 FT	6416 44 6



Tipo	Art. n.
SKS 10X80 F	6418 25 0



**Profilato di sospensione US 5**

Tipo	Lunghezza mm	Spessore del materiale mm	Art. n.
US 5 K 20 FT	200	2,5	6341 52 7
US 5 K 30 FT	300	2,5	6341 53 5
US 5 K 40 FT	400	2,5	6341 54 3
US 5 K 50 FT	500	2,5	6341 55 1
US 5 K 60 FT	600	2,5	6341 57 8
US 5 K 70 FT	700	2,5	6341 58 6



Tipo	Larghezza mm	Art. n.
AW 15 11 FT	110	6420 65 6
AW 15 16 FT	160	6420 66 4
AW 15 21 FT	210	6420 68 0
AW 15 31 FT	310	6420 71 0
AW 15 41 FT	410	6420 74 5
AW 15 51 FT	510	6420 78 8
AW 15 61 FT	610	6420 82 6



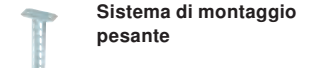
Tipo	Art. n.
FRSB 6X12F	6406 12 2



Tipo	Art. n.
DSK 45 FT	6416 50 0



Tipo	Art. n.
SKS 10X80 F	6418 25 0
SKS 10X90 F	6418 25 2
SKS 10X120 F	3160 79 3

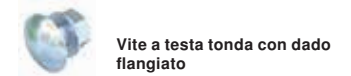


**Profilato di sospensione US 7**

Tipo	Lunghezza mm	Spessore del materiale mm	Art. n.
US 7 K 20 FT	200	4	6339 01 8
US 7 K 30 FT	300	4	6339 03 4
US 7 K 40 FT	400	4	6339 05 0
US 7 K 50 FT	500	4	6339 07 7
US 7 K 60 FT	600	4	6339 09 3
US 7 K 70 FT	700	4	6339 11 5



Tipo	Larghezza mm	Art. n.
AW 30 11 FT	110	6419 70 4
AW 30 16 FT	160	6419 71 2
AW 30 21 FT	210	6419 72 0
AW 30 31 FT	310	6419 74 7
AW 30 41 FT	410	6419 76 3
AW 30 51 FT	510	6419 78 8
AW 30 61 FT	610	6419 82 8



Tipo	Art. n.
FRSB 6X12F	6406 12 2



Tipo	Art. n.
DSK 61 FT	6416 51 9



Tipo	Art. n.
SKS 12X80 F	6418 28 7
SKS 12X100 F	6418 29 5
SKS 12X110 F	6418 31 7
SKS 12X130 F	6408 47 8



Tipo	Art. n.
US 3 KS OR	6338 45 8
US 5 KS OR	6338 46 2
US 7 KS OR	6338 49 7



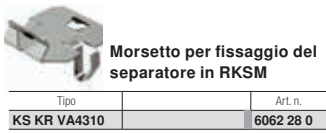
Tipo	Altezza mm	Lunghezza mm	Art. n.
TSG 45 FS	45	3000	6062 03 3
TSG 45 DD	45	3000	6062 32 1



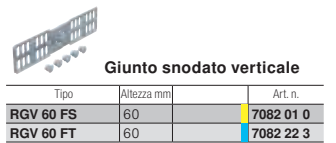
Tipo	Altezza mm	Lunghezza mm	Art. n.
TSGV VA4310	60	3000	6067 97 0



Tipo	Altezza mm	Lunghezza mm	Art. n.
TSG 60 FS	60	3000	6062 06 8
TSG 60 DD	60	3000	6062 32 7



Tipo	Art. n.
KS KR VA4310	6062 28 0



Tipo	Altezza mm	Art. n.
RGV 60 FS	60	7082 01 0
RGV 60 FT	60	7082 22 3



Tipo	per spessore lamiera mm	Art. n.
KSB 2 PVC	1-2	6072 90 9
KSB 4 PVC	1-4	6072 89 5

Il nostro programma prodotti completo ed ulteriori informazioni sono reperibili nei nostri cataloghi.

