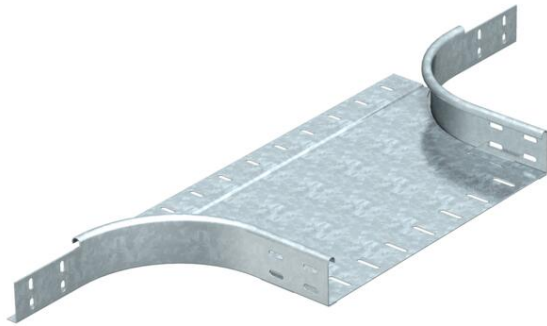


# Scheda tecnica

## Derivazione laterale 60 FT

Codice articolo: 7121407



Derivazione laterale per l'impiego orizzontale e verticale. Per tutti i tipi di passerelle portacavi con altezza del bordo pari a 60 mm.  
I materiali di fissaggio devono essere ordinati separatamente.



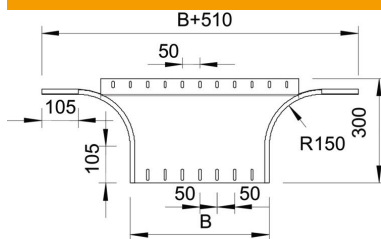
**St** Acciaio

**FT** zincato a caldo per immersione

### Dati anagrafici

Codice articolo	7121407
Tipo	RAA 640 FT
Sigla 1	Derivazione laterale a T
Sigla 2	versione rotonda
Produttore	OBO
Dimensione	60x400
Materiale	Acciaio
Superficie	zincato a caldo per immersione
Norma per superfici	DIN EN ISO 1461
Unità VK più piccola	1
Unità	Pezzo
Peso	240 kg
Unità di peso	kg/100 Pz.

### Misure



Larghezza	400 mm
Larghezza	16 in
Altezza	60 mm
Altezza	2 in
Dimensione B	400 mm
Dimensione R	150 mm

# Scheda tecnica

Derivazione laterale 60 FT

Codice articolo: 7121407



## Dati tecnici

Piegatura (angolo)	90°
Versione connettore	senza connettore
Mantenimento funzionale	no
Spessore materiale piastra	1,5 mm
Foratura NATO	no
Deviazione di direzione	orizzontale
Acciaio inossidabile, decapato	no
Versione a grande portata	no
Tipo di giunto sistema portacavi	avvitato
Spessore longherone	1,25 mm