

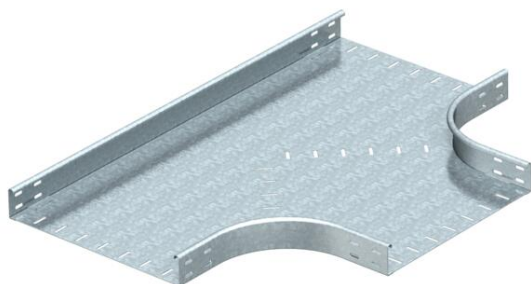
# Scheda tecnica

Derivazione a T 60 FT

Codice articolo: 7117507



Derivazione a T, orizzontale, per tutte le passerelle con bordo di 60 mm.  
Accessorio in versione rotonda. Il raggio interno misura 150 mm. Tutti i lati sono  
adatti alla stessa larghezza delle passerelle.  
I materiali di fissaggio devono essere ordinati separatamente.



**St** Acciaio

**FT** zincato a caldo per immersione

## Dati anagrafici

|                      |                                |
|----------------------|--------------------------------|
| Codice articolo      | 7117507                        |
| Tipo                 | RT 650 FT                      |
| Sigla 1              | Derivazione a T                |
| Sigla 2              | orizzontale, tipo rotondo      |
| Produttore           | OBO                            |
| Dimensione           | 60x500                         |
| Materiale            | Acciaio                        |
| Superficie           | zincato a caldo per immersione |
| Norma per superfici  | DIN EN ISO 1461                |
| Unità VK più piccola | 1                              |
| Unità                | Pezzo                          |
| Peso                 | 804,5 kg                       |
| Unità di peso        | kg/100 Pz.                     |

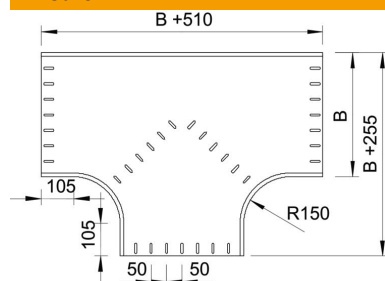
# Scheda tecnica

Derivazione a T 60 FT

Codice articolo: 7117507



## Misure



|              |        |
|--------------|--------|
| Larghezza    | 500 mm |
| Larghezza    | 20 in  |
| Altezza      | 60 mm  |
| Dimensione B | 500 mm |
| Dimensione R | 150 mm |

## Dati tecnici

|                                  |                  |
|----------------------------------|------------------|
| Piegatura (angolo)               | 90°              |
| Versione connettore              | senza connettore |
| Mantenimento funzionale          | no               |
| Foratura NATO                    | no               |
| Deviazione di direzione          | orizzontale      |
| Acciaio inossidabile, decapato   | no               |
| Versione a grande portata        | no               |
| Tipo di giunto sistema portacavi | avvitato         |
| Spessore longherone              | 1,25 mm          |