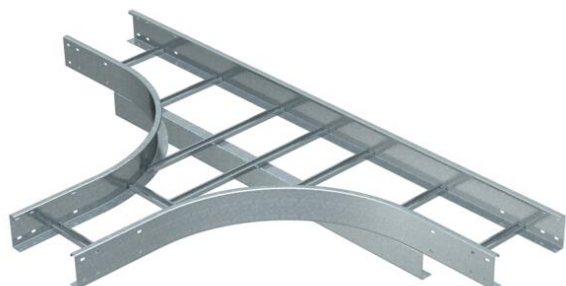


Scheda tecnica

Derivazione a T 110 FT

Codice articolo: 6312756



Derivazione a T, orizzontale, per tutte le passerelle a grande portata con bordo di 110 mm.

Per una maggiore stabilità possono essere montati maggiori supporti nell'area degli accessori.



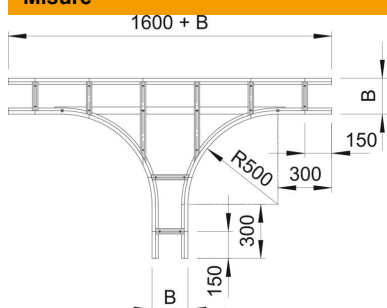
St Acciaio

FT zincato a caldo per immersione

Dati anagrafici

Codice articolo	6312756
Sigla 1	Derivazione a T
Sigla 2	per pass. scaletta pesante 110
Produttore	OBO
Dimensione	110x500
Materiale	Acciaio
Super- ficie	zincato a caldo per immersione
Norma per superfici	DIN EN ISO 1461
Unità VK più piccola	1
Unità	Pezzo
Peso	2275 kg
Unità di peso	kg/100 Pz.

Misure



Larghezza	500 mm
Altezza	110 mm
Dimensione B	500 mm
Dimensione R	500 mm

Scheda tecnica

Derivazione a T 110 FT

Codice articolo: 6312756



Dati tecnici

Versione dei pioli	Profilo non forato
Versione del longherone laterale	profilo piatto
Forma costruttiva	Uscita simmetrica
Mantenimento funzionale	no
Acciaio inossidabile, decapato	no
Versione a grande portata	sì
Spessore longherone	2 mm