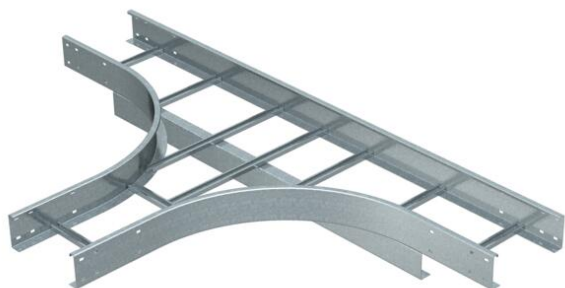


Scheda tecnica

Derivazione a T 110 FS

Codice articolo: 6312640



Derivazione a T, orizzontale, per tutte le passerelle a grande portata con bordo di 110 mm.

Per una maggiore stabilità possono essere montati maggiori supporti nell'area degli accessori.



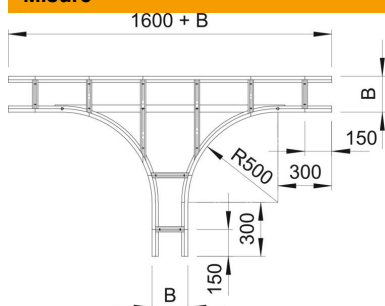
St Acciaio

FS zincato in continuo

Dati anagrafici

| | |
|----------------------|--------------------------------|
| Codice articolo | 6312640 |
| Sigla 1 | Derivazione a T |
| Sigla 2 | per pass. scaletta pesante 110 |
| Produttore | OBO |
| Dimensione | 110x300 |
| Materiale | Acciaio |
| Superficie | zincato in continuo |
| Norma per superfici | DIN EN 10346 |
| Unità VK più piccola | 1 |
| Unità | Pezzo |
| Peso | 1927 kg |
| Unità di peso | kg/100 Pz. |

Misure



| | |
|--------------|--------|
| Larghezza | 300 mm |
| Altezza | 110 mm |
| Dimensione B | 300 mm |
| Dimensione R | 500 mm |

Scheda tecnica

Derivazione a T 110 FS

Codice articolo: 6312640



Dati tecnici

| | |
|----------------------------------|--------------------|
| Versione dei pioli | Profilo non forato |
| Versione del longherone laterale | profilo piatto |
| Forma costruttiva | Uscita simmetrica |
| Mantenimento funzionale | no |
| Acciaio inossidabile, decapato | no |
| Versione a grande portata | sì |
| Spessore longherone | 2 mm |