

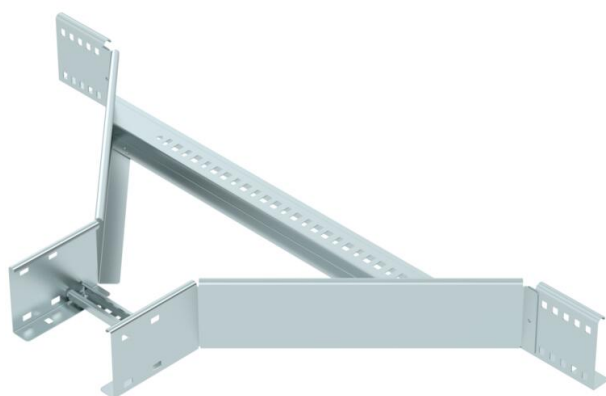
# Scheda tecnica

## Derivazione laterale 110 FS

Codice articolo: 6225910



Derivazione laterale con piolo saldato per tutti i tipi di passerelle con altezza del bordo pari a 110 mm.  
I connettori devono essere ordinati separatamente.



**St** Acciaio

**FS** zincato in continuo

### Dati anagrafici

Codice articolo	6225910
Tipo	LAA 1120 R3 FS
Sigla 1	Derivazione laterale a T
Sigla 2	per passerella scaletta
Produttore	OBO
Dimensione	110x200
Materiale	Acciaio
Super- ficie	zincato in continuo
Norma per superfici	DIN EN 10346
Unità VK più piccola	1
Unità	Pezzo
Peso	389 kg
Unità di peso	kg/100 Pz.

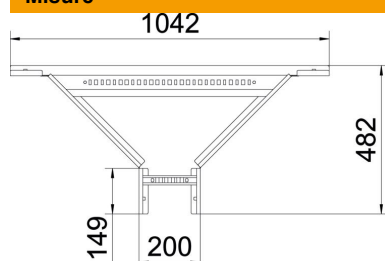
# Scheda tecnica

Derivazione laterale 110 FS

Codice articolo: 6225910



## Misure



Larghezza	200 mm
Altezza	110 mm
Dimensione B	200 mm
Dimensione R	300 mm

## Dati tecnici

Versione dei pioli	Profilo forato
Versione del longherone laterale	profilo piatto
Versione connettore	senza connettore
Mantenimento funzionale	no
Acciaio inossidabile, decapato	no
Versione a grande portata	no
Spessore longherone	1,5 mm