

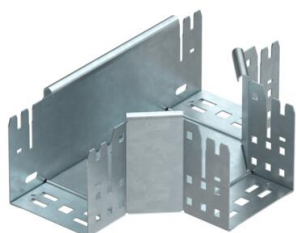
# Scheda tecnica

## Raccordo di derivazione a T Magic 110 FT

Codice articolo: 6042030



Derivazione a T con sistema ad attacco rapido. Per tutti i tipi di passerelle portacavi con altezza del bordo pari a 110 mm.



**St** Acciaio

**FT** zincato a caldo per immersione

### Dati anagrafici

Codice articolo	6042030
Tipo	RTM 110 FT
Sigla 1	Derivazione a T
Sigla 2	con connettore rapido
Produttore	OBO
Dimensione	110x100
Materiale	Acciaio
Super- ficie	zincato a caldo per immersione
Norma per superfici	DIN EN ISO 1461
Unità VK più piccola	1
Unità	Pezzo
Peso	121,8 kg
Unità di peso	kg/100 Pz.

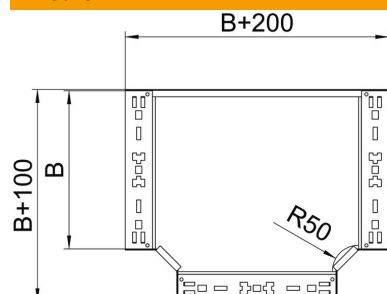
# Scheda tecnica

## Raccordo di derivazione a T Magic 110 FT

Codice articolo: 6042030



### Misure



Larghezza	100 mm
Altezza	110 mm
Spessore lamiera	1,25 mm
Dimensione B	100 mm

### Dati tecnici

Piegatura (angolo)	90°
Versione connettore	connettore integrato
Mantenimento funzionale	no
Foratura NATO	no
Deviazione di direzione	orizzontale
Acciaio inossidabile, decapato	no
Versione a grande portata	no
Tipo di giunto sistema portacavi	avvitato
Spessore longherone	1,25 mm