

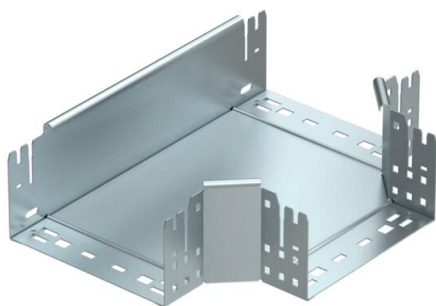
# Scheda tecnica

## Raccordo di derivazione a T Magic 110 FS

Codice articolo: 6042012



Derivazione a T con sistema ad attacco rapido. Per tutti i tipi di passerelle portacavi con altezza del bordo pari a 110 mm.



**St** Acciaio

**FS** zincato in continuo

### Dati anagrafici

Codice articolo	6042012
Tipo	RTM 120 FS
Sigla 1	Derivazione a T
Sigla 2	con connettore rapido
Produttore	OBO
Dimensione	110x200
Materiale	Acciaio
Superficie	zincato in continuo
Norma per superfici	DIN EN 10346
Unità VK più piccola	1
Unità	Pezzo
Peso	185,5 kg
Unità di peso	kg/100 Pz.

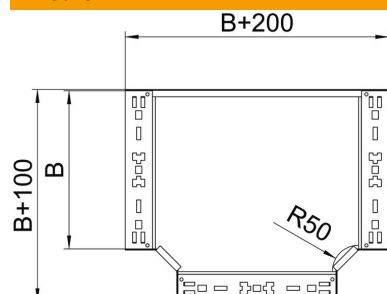
# Scheda tecnica

## Raccordo di derivazione a T Magic 110 FS

Codice articolo: 6042012



### Misure



Larghezza	200 mm
Altezza	110 mm
Spessore lamiera	1,25 mm
Dimensione B	200 mm

### Dati tecnici

Piegatura (angolo)	90°
Versione connettore	connettore integrato
Mantenimento funzionale	no
Foratura NATO	no
Deviazione di direzione	orizzontale
Acciaio inossidabile, decapato	no
Versione a grande portata	no
Tipo di giunto sistema portacavi	avvitato
Spessore longherone	1,25 mm