

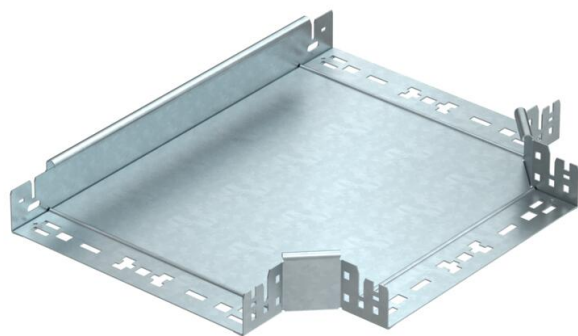
# Scheda tecnica

Derivazione a T Magic 60 FT

Codice articolo: 6041348



Derivazione a T con innesto rapido. Per tutti i tipi di passerelle portacavi con altezza del bordo pari a 60 mm.



**St** Acciaio

**FT** zincato a caldo per immersione

## Dati anagrafici

Codice articolo	6041348
Tipo	RTM 630 FT
Sigla 1	Derivazione a T
Sigla 2	con connettore rapido
Produttore	OBO
Dimensione	60x300
Materiale	Acciaio
Superficie	zincato a caldo per immersione
Norma per superfici	DIN EN ISO 1461
Unità VK più piccola	1
Unità	Pezzo
Peso	253,3 kg
Unità di peso	kg/100 Pz.

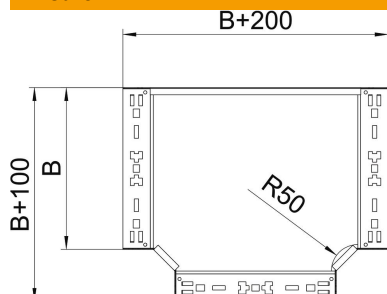
# Scheda tecnica

Derivazione a T Magic 60 FT

Codice articolo: 6041348



## Misure



Larghezza	300 mm
Larghezza	12 in
Altezza	60 mm
Spessore lamiera	1,25 mm
Dimensione B	300 mm

## Dati tecnici

Piegatura (angolo)	90°
Versione connettore	connettore integrato
Mantenimento funzionale	sì
Foratura NATO	no
Deviazione di direzione	orizzontale
Acciaio inossidabile, decapato	no
Versione a grande portata	no
Tipo di giunto sistema portacavi	avvitato
Spessore longherone	1,25 mm