

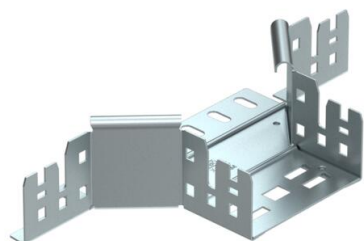
Scheda tecnica

Derivazione laterale Magic 60 FS

Codice articolo: 6041230



Derivazione laterale con innesto rapido. Per tutti i tipi di passerelle portacavi con altezza del bordo pari a 60 mm.



St Acciaio

FS zincato in continuo

Dati anagrafici

| | |
|----------------------|--------------------------|
| Codice articolo | 6041230 |
| Tipo | RAAM 610 FS |
| Sigla 1 | Derivazione laterale a T |
| Sigla 2 | con connettore rapido |
| Produttore | OBO |
| Dimensione | 60x100 |
| Materiale | Acciaio |
| Superficie | zincato in continuo |
| Norma per superfici | DIN EN 10346 |
| Unità VK più piccola | 1 |
| Unità | Pezzo |
| Peso | 37,7 kg |
| Unità di peso | kg/100 Pz. |

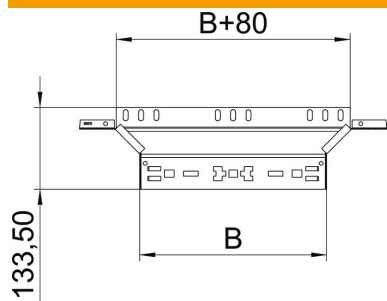
Scheda tecnica

Derivazione laterale Magic 60 FS

Codice articolo: 6041230



Misure



| | |
|------------------|---------|
| Larghezza | 100 mm |
| Larghezza | 4 in |
| Altezza | 60 mm |
| Altezza | 2 in |
| Spessore lamiera | 1,25 mm |
| Dimensione B | 100 mm |

Dati tecnici

| | |
|----------------------------------|----------------------|
| Piegatura (angolo) | 90° |
| Larghezza in uscita | 100 mm |
| Versione connettore | connettore integrato |
| Mantenimento funzionale | sì |
| Spessore materiale piastra | 1,25 mm |
| Foratura NATO | no |
| Deviazione di direzione | orizzontale |
| Acciaio inossidabile, decapato | no |
| Versione a grande portata | no |
| Tipo di giunto sistema portacavi | Fissaggio a scatto |