

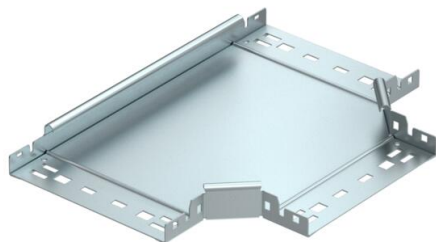
Scheda tecnica

Raccordo di derivazione a T Magic 35 FS

Codice articolo: 6041030



Raccordo di derivazione a T con sistema ad attacco rapido. Per tutti i tipi di passerelle portacavi con altezza laterale di 35 mm.
Accessorio in versione rotonda. Il raggio interno misura 150 mm.



St Acciaio

FS zincato in continuo

Dati anagrafici

Codice articolo	6041030
Tipo	RTM 310 FS
Sigla 1	Derivazione a T
Sigla 2	con connettore rapido
Produttore	OBO
Dimensione	35x100
Materiale	Acciaio
Superficie	zincato in continuo
Norma per superfici	DIN EN 10346
Unità VK più piccola	1
Unità	Pezzo
Peso	69,4 kg
Unità di peso	kg/100 Pz.

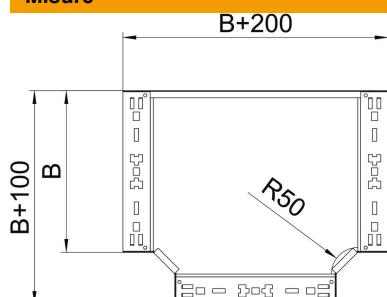
Scheda tecnica

Raccordo di derivazione a T Magic 35 FS

Codice articolo: 6041030



Misure



Larghezza	100 mm
Larghezza	4 in
Altezza	35 mm
Spessore lamiera	1,25 mm
Dimensione B	100 mm

Dati tecnici

Piegatura (angolo)	90°
Versione connettore	connettore integrato
Mantenimento funzionale	no
Foratura NATO	no
Deviazione di direzione	orizzontale
Acciaio inossidabile, decapato	no
Versione a grande portata	no
Tipo di giunto sistema portacavi	avvitato
Spessore longherone	1,25 mm