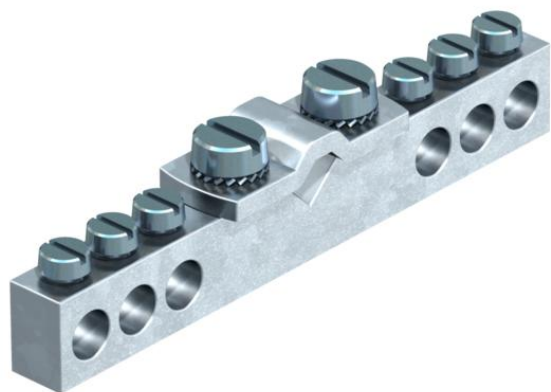


Scheda tecnica

Piastra equipotenziale per stanza da bagno

Codice articolo: 5015553



- Terminali portacontatti in ottone nichelato
- Viti e piastrina superiore in acciaio zincato galvanicamente

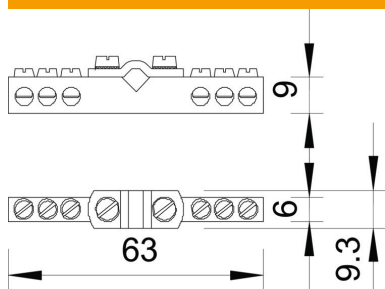
- Possibilità di collegamento:
- 6 conduttori da 1,5-10 mm²
 - 1 conduttore da 6-16 mm²

CuZn
37 Ottone

Dati anagrafici

Codice articolo	5015553
Tipo	1804
Sigla 1	Piastra equipotenziale
Sigla 2	per bagno
Produttore	OBO
Dimensione	409
Materiale	ottone
Unità VK più piccola	5
Unità	Pezzo
Peso	2,963 kg
Unità di peso	kg/100 Pz.

Misure



Lunghezza	63 mm
Larghezza	9,3 mm
Altezza	9 mm

Scheda tecnica

Piastra equipotenziale per stanza da bagno

Codice articolo: 5015553



Dati tecnici

Numero collegamento conduttore piatto fino a 30 mm	0
Numero collegamento conduttore piatto fino a 40 mm	0
Numero collegamento conduttore piatto fino a 16 mm ² rigido	1
Numero collegamento conduttore piatto fino a 25 mm ² rigido	0
Numero collegamento conduttore piatto fino a 6 mm ² rigido	6
Numero collegamento conduttore piatto fino a 95 mm ² rigido	0
Numero collegamento tondo 10 mm	0
Numero collegamento tondo 8 mm	0
Numero collegamento tondo 8-10 mm	0
Numero collegamento tondo totale	7
Versione	senza Calotta
Forma costruttiva	Struttura fissa
Isolatore	no
Superficie del morsetto	zincato galvanicamente
Superficie della rotaia di contatto	nicelato
Materiale del morsetto	Acciaio
Materiale della rotaia di contatto	ottone