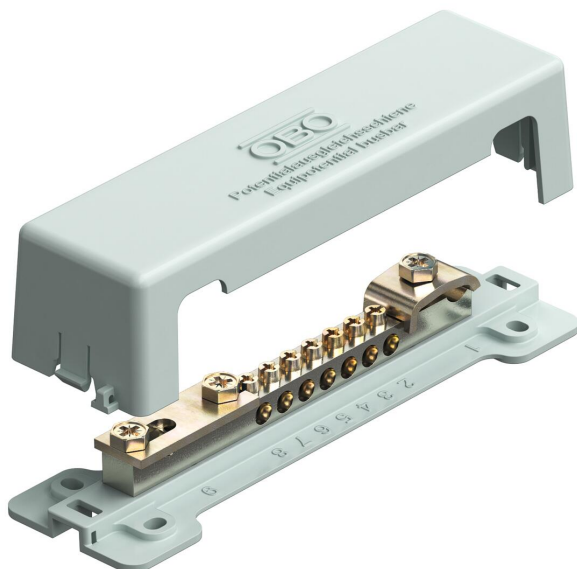


Scheda tecnica

Piastra equipotenziale

Codice articolo: 5015073



Piastra equipotenziale per l'equipotenzializzazione secondo DIN VDE 0100-410 / -540 e per l'equipotenzializzazione con parafulmine secondo DIN VDE 0185-305

- Piastra di base e coperchio in polistirolo, grigio
- Coperchio sigillabile/scrivibile
- Listello di contatto in ottone, nichelato
- Viti e piastre in acciaio, zincate galvanicamente
- Portata di corrente da fulmini 100kA (10/350)

Possibilità di connessione:

- 7 conduttori a uno o più fili fino a 25 mm² o conduttori flessibili fino a 16 mm²
- 1 tondo Rd 8-10
- 1 piatto fino a FL30 o tondo Rd 8-10

Quantità minima d'ordine 00000

Con coperchio piombabile,
in plastica resistente agli urti



CuZn
37 ottone

Dati anagrafici

| | |
|---|-------------------------|
| Codice articolo | 5015073 |
| Sigla 1 | Piastra equipotenziale |
| Produttore | OBO |
| Dimensione | 188mm |
| Colore | grigio |
| Materiale | ottone |
| Unità VK più piccola | 1 |
| Unità | Pezzo |
| Peso | 23 kg |
| Unità di peso | kg/100 Pz. |
| Impronta CO (GWP) dalla culla al cancello | 0,6701 kg COe / 1 Pezzo |

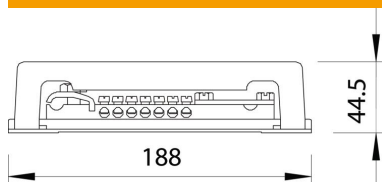
Scheda tecnica

Piastra equipotenziale

Codice articolo: 5015073



Misure



| | |
|-----------|---------|
| Lunghezza | 188 mm |
| Larghezza | 52 mm |
| Altezza | 44,5 mm |



Dati tecnici

| | |
|--|------------------------|
| Numero collegamento conduttore piatto fino a 30 mm | 1 |
| Numero collegamento conduttore piatto fino a 40 mm | 0 |
| Numero collegamento conduttore piatto fino a 16 mm ² rigido | 0 |
| Numero collegamento conduttore piatto fino a 25 mm ² rigido | 7 |
| Numero collegamento conduttore piatto fino a 6 mm ² rigido | 0 |
| Numero collegamento conduttore piatto fino a 95 mm ² rigido | 0 |
| Numero collegamento tondo 10 mm | 0 |
| Numero collegamento tondo 8 mm | 0 |
| Numero collegamento tondo 8-10 mm | 1 |
| Numero collegamento tondo totale | 1 |
| Versione | con coperchio |
| Forma costruttiva | Struttura fissa |
| Capacità di portata della corrente da fulmine | H/100 kA |
| Isolatore | sì |
| Superficie del morsetto | zincato galvanicamente |
| Superficie della rotaia di contatto | nichelato |
| Materiale del morsetto | Acciaio |
| Materiale della rotaia di contatto | ottone |