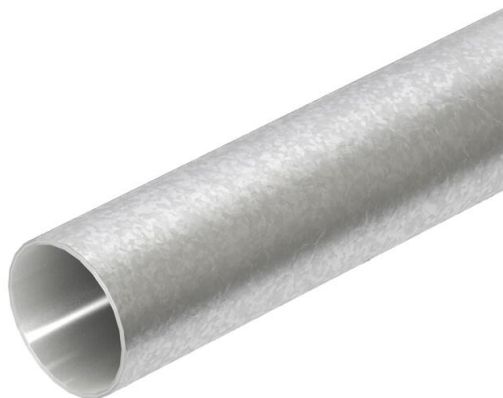


# Scheda tecnica

## Tubo in acciaio zincato a caldo per immersione, ad innesto

Codice articolo: 2046598



Tubo ad innesto, per l'installazione elettrica secondo EN 61386-1, per la protezione meccanica di cavi e conduttori.

Superficie interna priva di residui di lavorazione. Classe di protezione contro la corrosione 4 (alta).



**St** Acciaio

**FT** zincato a caldo per immersione

### Dati anagrafici

Codice articolo	2046598
Sigla 1	Tubo a innesto
Sigla 2	senza filettatura
Produttore	OBO
Dimensione	Ø50, 3000mm
Materiale	Acciaio
Superficie	zincato a caldo per immersione
Norma per superfici	DIN EN ISO 1461
Unità VK più piccola	15
Unità	Metro
Peso	176 kg
Unità di peso	kg/100 m

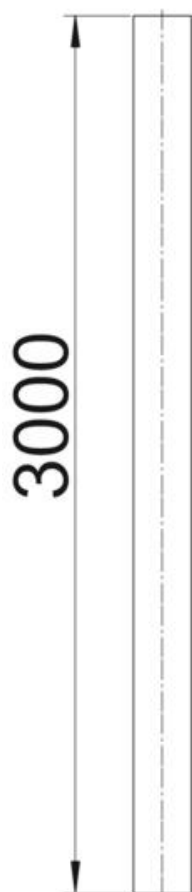
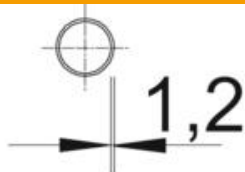
# Scheda tecnica

Tubo in acciaio zincato a caldo per immersione, ad innesto

Codice articolo: 2046598



## Misure



Lunghezza	3.000 mm
Dimensione D	50 mm
Dimensione L	3.000 mm
Dimensione m (mm)	M50
Dimensione t	1,2 mm

# Scheda tecnica

Tubo in acciaio zincato a caldo per immersione, ad innesto

Codice articolo: 2046598



## Dati tecnici

A parete	si
Versione tubi	rigido senza filetto
Applicazione a calcestruzzo	si
Comportamento di flessione	starr
Resistenza alla compressione	pesante (1250 N)
Temperatura di utilizzo max	+ 400 °C
Temperatura di utilizzo min.	- 45 °C
Installazione in intercapedini	si
Installazione sul legno	si
Installazione in terra	si
Installazione in esterno	si
Codice di classificazione	44571
Macchine e installazioni per impianti	si
Con manicotto	no
Superficie spazzolata	no
Superficie lucida	no
Resistenza all'impatto	pesante (2,0 kg/300 mm)
Range di temperatura di esercizio max	400 °C
Range di temperatura di esercizio min.	-45 °C
Installazione sotto pavimento (bitume, asfalto a caldo)	si
Installazione sotto pavimento (a raso)	si
Sottotraccia	si