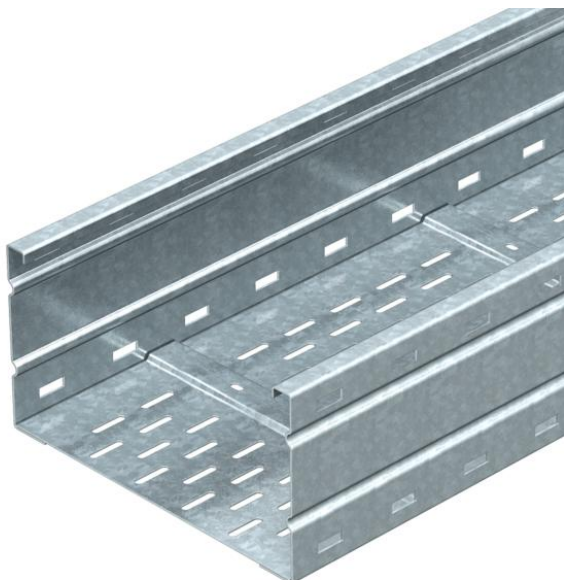


Scheda tecnica

Passerella a grande portata WKSG 160 FT

Codice articolo: 6098550



Sistema di passerelle a grande portata, asolata, con altezza dei bordi di 160 mm. I connettori lineari tipo WRV 160 devono essere ordinati separatamente. Schermatura magnetica senza coperchio 20 dB, con coperchio 50 dB.



St Acciaio

FT zincato a caldo per immersione

Dati anagrafici

| | |
|----------------------|--------------------------------|
| Codice articolo | 6098550 |
| Tipo | WKSG 162 FT |
| Sigla 1 | Passerella grande portata |
| Sigla 2 | asolata, pavimento bordato |
| Produttore | OBO |
| Dimensione | 160x200x6000 |
| Materiale | Acciaio |
| Superficie | zincato a caldo per immersione |
| Norma per superfici | DIN EN ISO 1461 |
| Unità VK più piccola | 6 |
| Unità | Metro |
| Peso | 920,45 kg |
| Unità di peso | kg/100 m |

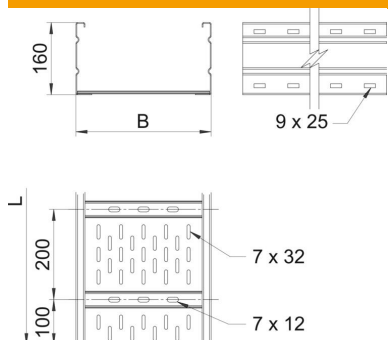
Scheda tecnica

Passerella a grande portata WKSG 160 FT

Codice articolo: 6098550



Misure



| | |
|------------------|----------|
| Dimensioni | 200x6000 |
| Lunghezza | 6.000 mm |
| Larghezza | 200 mm |
| Altezza | 160 mm |
| Spessore lamiera | 2 mm |
| Dimensione B | 200 mm |
| Dimensione L | 6.000 mm |

Dati tecnici

| | |
|--|---------------------------|
| Versione connettore | senza connettore |
| Tipo di fissaggio sistema di montaggio | Pavimento Soffitto Parete |
| Mantenimento funzionale | no |
| Foro di montaggio nel pavimento | sì |
| Sezione utile | 302 cm ² |
| Sezione utile | 30200 mm ² |
| Acciaio inossidabile, decapato | no |
| Foratura laterale | sì |
| Versione a grande portata | sì |
| Schermatura magnetica con coperchio | 50 dB |
| Schermatura magnetica senza coperchio | 20 dB |
| Lunghezza utile | 6000 mm |
| Tipo di giunto sistema portacavi | avvitato |

Scheda tecnica

Passerella a grande portata WKSG 160 FT

Codice articolo: 6098550



Carichi

distanze tra gli appoggi applicabili min. 3 m

distanze tra gli appoggi applicabili max 8 m

Distanza tra gli appoggi 3,0 m 2,9 kN/m

Distanza tra gli appoggi 3,5 m 2,59 kN/m

Distanza tra gli appoggi 4,0 m 2,3 kN/m

Distanza tra gli appoggi 4,5 m 2,04 kN/m

Distanza tra gli appoggi 5,0 m 1,8 kN/m

Distanza tra gli appoggi 6,0 m 1,4 kN/m

Distanza tra gli appoggi 7,0 m 1 kN/m

Distanza tra gli appoggi 8,0 m 0,7 kN/m

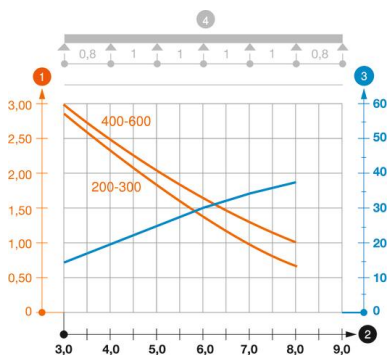


Diagramma di carico passerella portacavi a grande portata tipo WKSG 160

- 1 Carico canalina-conduttore ammesso in kN/m senza peso operatore
 - 2 Distanza tra gli appoggi in m
 - 3 Inflessione trave in mm con kN/mm ammessi
 - 4 Schema di carico nella procedura di prova
- Curva di carico con larghezza canalina/condotto in mm
- Curva di inflessione trave secondo la distanza tra gli appoggi