

Scheda tecnica

Passerella a grande portata WKL 200 FT

Codice articolo: 6232110



Passerella a grande portata con altezza del bordo di 200 mm.
I giunti lineari tipo WRV 200 devono essere ordinati separatamente.
Schermatura elettromagnetica senza coperchio 10 dB, con coperchio 15 dB.



St Acciaio

FT zincato a caldo per immersione

Dati anagrafici

Codice articolo	6232110
Sigla 1	Passerella traversini
Produttore	OBO
Dimensione	200x600x6000
Colore	zincato
Materiale	Acciaio
Superficie	zincato a caldo per immersione
Norma per superfici	DIN EN ISO 1461
Unità VK più piccola	6
Unità	Metro
Peso	1480 kg
Unità di peso	kg/100 m
Impronta CO (GWP) dalla culla al cancello	30,2861 kg COe / 1 Metro

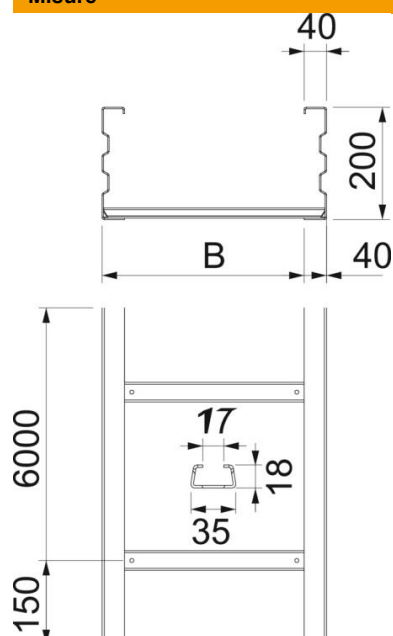
Scheda tecnica

Passerella a grande portata WKL 200 FT

Codice articolo: 6232110



Misure



Dimensioni	200x600
Lunghezza	6.000 mm
Larghezza	600 mm
Altezza	200 mm
Dimensione B	600 mm
Dimensione L	6.000 mm
Dimensioni fessura piolo	17,00

Dati tecnici

Versione dei pioli	Profilo non forato
Mantenimento funzionale	no
Sezione utile	1064 cm ²
Sezione utile	106400 mm ²
Acciaio inossidabile, decapato	no
Foratura laterale	sì
Versione a grande portata	sì
Spessore longherone	2,5 mm

Scheda tecnica

Passerella a grande portata WKL 200 FT

Codice articolo: 6232110



Carichi

distanze tra gli appoggi applicabili min. 6 m

distanze tra gli appoggi applicabili max 10 m

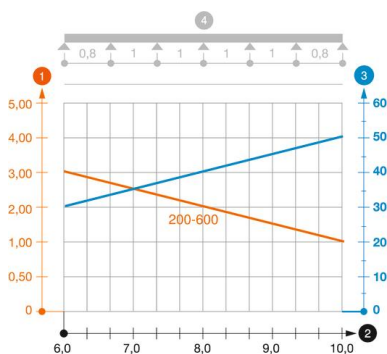
Distanza tra gli appoggi 6,0 m 3 kN/m

Distanza tra gli appoggi 7,0 m 2,5 kN/m

Distanza tra gli appoggi 8,0 m 2 kN/m

Distanza tra gli appoggi 9,0 m 1,4 kN/m

Distanza tra gli appoggi 10,0 m 1 kN/m



Schema di sollecitazione passerella a grande portata tipo WKL 200

- 1 Carico canalina-conduttore ammesso in kN/m senza peso operatore
 - 2 Distanza tra gli appoggi in m
 - 3 Inflessione trave in mm con kN/mm ammessi
 - 4 Schema di carico nella procedura di prova
- Curva di carico con larghezza canalina/conduttore in mm
- Curva di inflessione trave secondo la distanza tra gli appoggi