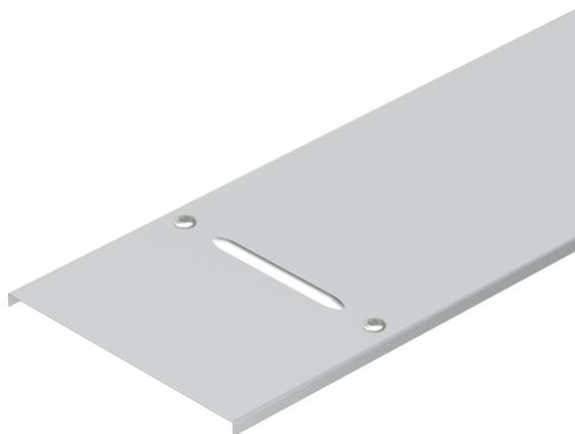


# Scheda tecnica

Coperchio con chiusura con bussola girevole WDRL 1116  
40 A4  
Codice articolo: 6227365



Coperchio per passerelle portacavi pesante con altezza del bordo pari a 110 e 160 mm.  
Nervatura trasversale a partire dalla larghezza di 500 mm.

Per un'installazione successiva del coperchio con bussola girevole devono essere rispettato l'interasse di disposizione dei fori.



**A4** Acciaio legato, INOX 1.4571

**2B** non trattato, ulteriore trattamento

## Dati anagrafici

Codice articolo	6227365
Tipo	WDRL 111640 A4
Sigla 1	Coperchio con bussola
Sigla 2	grande portata 110 e 160
Produttore	OBO
Dimensione	400x3000
Materiale	Acciaio legato, INOX 1.4571
Superficie	non trattato, ulteriore trattamento
Norma per superfici	
Unità VK più piccola	3
Unità	Metro
Peso	513 kg
Unità di peso	kg/100 m

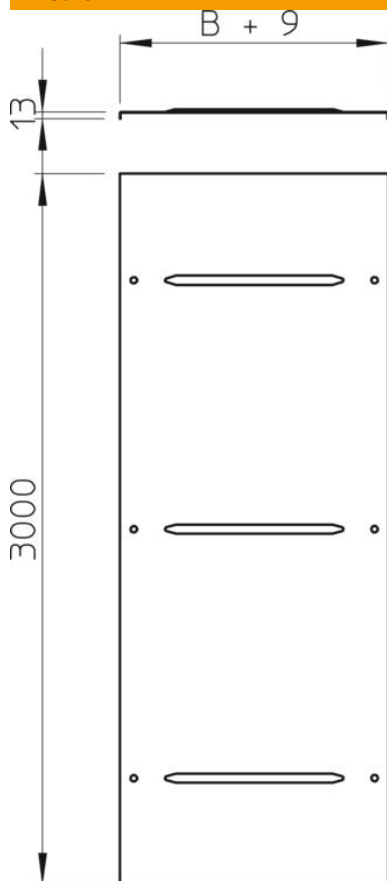
# Scheda tecnica

Coperchio con chiusura con bussola girevole WDRL 1116  
40 A4

Codice articolo: 6227365



## Misure



Lunghezza	3.000 mm
Larghezza	400 mm
Altezza	13 mm
Spessore lamiera	1,5 mm
Dimensione B	400 mm
Dimensione H	15 mm
Dimensione L	3.000 mm

## Dati tecnici

Quantità bussole girevoli	6 St.
Tipo di fissaggio	Bussola girevole
Mantenimento funzionale	no
Adatto per passerelle grigliate	no
Adatto per passerelle portacavi	sì
Adatto per passerelle	sì
Acciaio inossidabile, decapato	no