

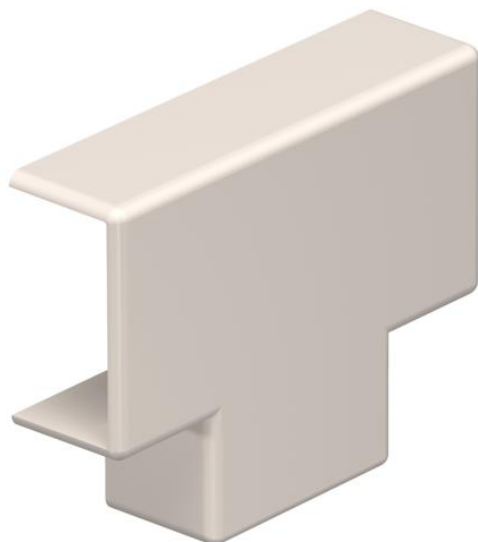
# Scheda tecnica

## Coperchio derivazione a T, per canale tipo WDK 10020

Codice articolo: 6152309



Coperchio derivazione a T per deviazione di direzione dei canali WDK.  
Gli accessori sono in genere concepiti come pezzi sagomati del coperchio.



**PVC** Polivinilcloruro

### Dati anagrafici

Codice articolo	6152309
Tipo	WDK HT10020CW
Sigla 1	Coperchio derivazione a T
Produttore	OBO
Dimensione	10x20mm
Colore	bianco crema; RAL 9001
Materiale	Polivinilcloruro
Unità VK più piccola	4
Unità	Pezzo
Peso	0,334 kg
Unità di peso	kg/100 Pz.

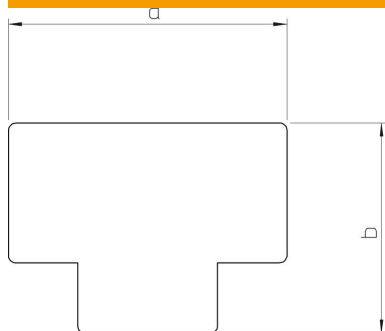
# Scheda tecnica

Coperchio derivazione a T, per canale tipo WDK 10020

Codice articolo: 6152309



## Misure



Lunghezza	45 mm
Larghezza	22 mm
Altezza	10 mm
Dimensione a	45 mm
Dimensione b	34 mm
Dimensione H	20 mm

## Dati tecnici

Versione	Pezzo stampato calotta
Tipo di fissaggio	rimovibile
Mantenimento funzionale	no
per dimensione canale	10 x 20
Priva di alogeni	no
Profondità del canale	10 mm
Grado di protezione	IP30
Pellicola protettiva	no
Grado di protezione IK-Code	IK04
Range di temperatura di esercizio max	60 °C
Range di temperatura di esercizio min.	-5 °C