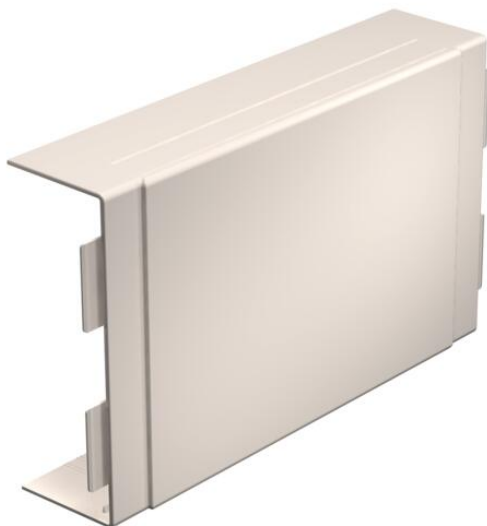


# Scheda tecnica

## Coperchio derivazione a T, per canale tipo WDK 60170

Codice articolo: 6162258



Coperchio derivazione a T e a croce per deviazione di direzione dei canali WDK. Il coperchio è preforato lateralmente per il collegamento di svariate sezioni di canale.

Gli accessori sono in genere concepiti come pezzi sagomati del coperchio.



**PVC** Polivinilcloruro

### Dati anagrafici

Codice articolo	6162258
Tipo	WDK HK60170CW
Sigla 1	Coperchio derivazione a T
Produttore	OBO
Dimensione	60x170mm
Colore	bianco crema; RAL 9001
Materiale	Polivinilcloruro
Unità VK più piccola	2
Unità	Pezzo
Peso	32,6 kg
Unità di peso	kg/100 Pz.

### Misure



Lunghezza	291 mm
Larghezza	170 mm
Altezza	60 mm
Dimensione a	291 mm
Dimensione b	66 mm
Dimensione H	170 mm

# Scheda tecnica

Coperchio derivazione a T, per canale tipo WDK 60170

Codice articolo: 6162258



## Dati tecnici

Versione	Pezzo stampato calotta
Tipo di fissaggio	rimovibile
Mantenimento funzionale	no
per dimensione canale	60 x 170
Grado di protezione	IP30
Grado di protezione IK-Code	IK04
Range di temperatura di esercizio max	60 °C
Range di temperatura di esercizio min.	-5 °C