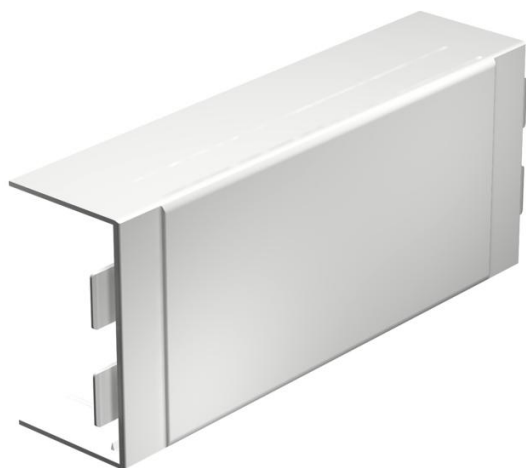


Scheda tecnica

Coperchio derivazione a T, per canale tipo WDK 60110

Codice articolo: 6192637



Coperchio derivazione a T e a croce per deviazione di direzione dei canali WDK. Il coperchio è preforato lateralmente per il collegamento di svariate sezioni di canale. Gli accessori sono in genere concepiti come pezzi sagomati del coperchio.



PVC Polivinilcloruro

Dati anagrafici

Codice articolo	6192637
Tipo	WDK HK60110RW
Sigla 1	Coperchio derivazione a T
Produttore	OBO
Dimensione	60x110mm
Colore	bianco; RAL 9010
Materiale	Polivinilcloruro
Unità VK più piccola	2
Unità	Pezzo
Peso	22,905 kg
Unità di peso	kg/100 Pz.

Misure



Lunghezza	272 mm
Larghezza	110 mm
Altezza	60 mm
Dimensione a	272 mm
Dimensione b	114 mm
Dimensione H	110 mm

Scheda tecnica

Coperchio derivazione a T, per canale tipo WDK 60110

Codice articolo: 6192637



Dati tecnici

Versione	Pezzo stampato calotta
Tipo di fissaggio	rimovibile
Mantenimento funzionale	no
per dimensione canale	60 x 110
Grado di protezione	IP30
Grado di protezione IK-Code	IK04
Range di temperatura di esercizio max	60 °C
Range di temperatura di esercizio min.	-5 °C