

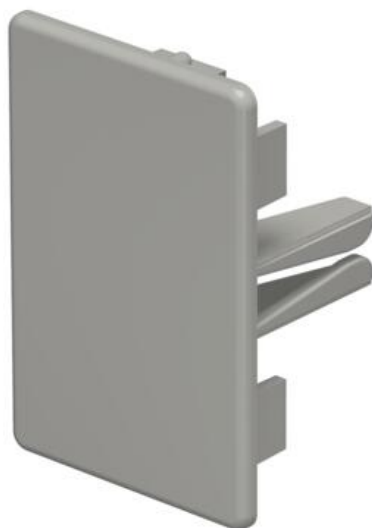
Scheda tecnica

Elemento terminale, per canale tipo WDK 40060

Codice articolo: 6021492



Elemento terminale per la chiusura dei canali WDK.
I terminali vengono applicati al canale e assicurati mediante un elemento a molla.



PVC Polivinilcloruro

Dati anagrafici

Codice articolo	6021492
Tipo	WDK HE40060GR
Sigla 1	Elemento terminale
Produttore	OBO
Dimensione	40x60mm
Colore	grigio pietra; RAL 7030
Materiale	Polivinilcloruro
Unità VK più piccola	10
Unità	Pezzo
Peso	1,144 kg
Unità di peso	kg/100 Pz.

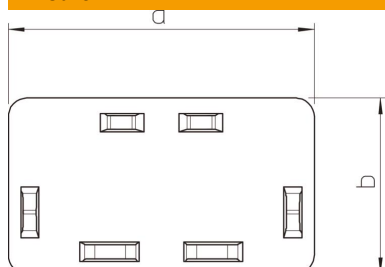
Scheda tecnica

Elemento terminale, per canale tipo WDK 40060

Codice articolo: 6021492



Misure



Lunghezza	27,5 mm
Larghezza	60 mm
Altezza	40 mm
Dimensione a	60 mm
Dimensione b	40 mm
Dimensione H	60 mm

Dati tecnici

Versione	sinistro/destro
Tipo di fissaggio	rimovibile
Mantenimento funzionale	no
Priva di alogeni	no
Grado di protezione	IP30
Pellicola protettiva	no
Grado di protezione IK-Code	IK04
Range di temperatura di esercizio max	60 °C
Range di temperatura di esercizio min.	-5 °C