

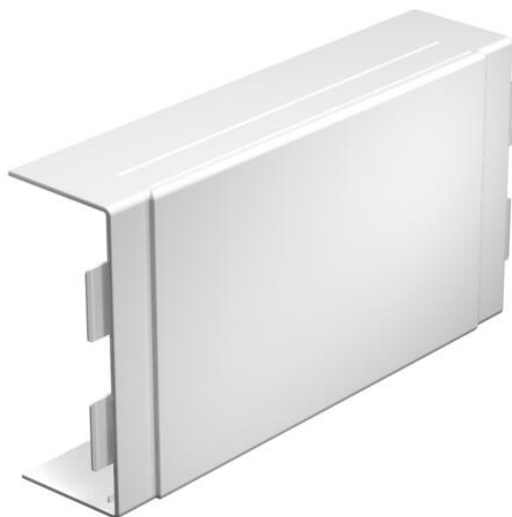
# Scheda tecnica

## Calotta raccordo a T e a croce, per canale tipo WDK 60150

Codice articolo: 6175714



Coperchio derivazione a T e a croce per deviazione di direzione dei canali WDKH halogen free. La calotta è preforata lateralmente per il collegamento di svariate sezioni di canale.  
Gli accessori sono in genere concepiti come pezzi sagomati del coperchio.



PC/ABS

Policarbonato/Acrilnitrile Butadiene Stirolo

### Dati anagrafici

Codice articolo	6175714
Tipo	WDKH-T60150RW
Sigla 1	Coperchio derivazione a T
Sigla 2	halogen-free
Produttore	OBO
Dimensione	60x150mm
Colore	bianco; RAL 9010
Materiale	Policarbonato/Acrilnitrile Butadiene Stirolo
Unità VK più piccola	2
Unità	Pezzo
Peso	23,463 kg
Unità di peso	kg/100 Pz.

### Misure



Lunghezza	291 mm
Larghezza	150 mm
Altezza	60 mm
Dimensione a	291 mm
Dimensione b	155 mm

# Scheda tecnica

Calotta raccordo a T e a croce, per canale tipo WDK 60150

Codice articolo: 6175714



## Dati tecnici

Versione	Pezzo stampato calotta
Tipo di fissaggio	rimovibile
Mantenimento funzionale	no
per dimensione canale	60x
Priva di alogeni	si
Profondità del canale	60 mm
Grado di protezione	IP30
Pellicola protettiva	no
Grado di protezione IK-Code	IK07
Range di temperatura di esercizio max	90 °C
Range di temperatura di esercizio min.	-5 °C