

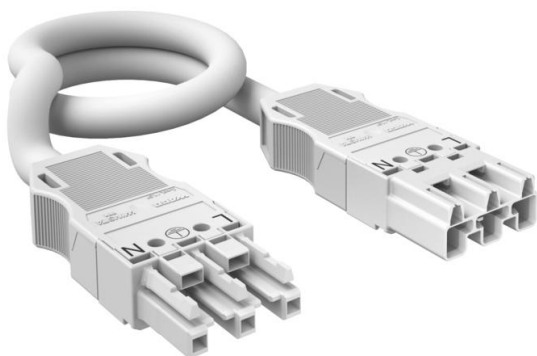
Scheda tecnica

Cavo di collegamento a 3 fili, PVC, sezione di 2,5 mm²,
lunghezza 3 m, bianco
Codice articolo: 6108716



Cavo di collegamento 3 x 2,5 mm² nella versione presa - spina, tipo WINSTA® MIDI.

Tubo flessibile in PVC: H05VV-F 3 x 2,5 mm²
Adatto per collegare i porta apparecchi universali Connect UTC pronti per la connessione a un distributore di energia.



PA Poliammide

Dati anagrafici

| | |
|----------------------|-------------------------------|
| Codice articolo | 6108716 |
| Tipo | VL-WIN 3P2.5 3W |
| Sigla 1 | Cavo di collegamento |
| Sigla 2 | 3x2,5mm ² , WINSTA |
| Produttore | OBO |
| Dimensione | 3000x27x15 |
| Colore | bianco |
| Materiale | Poliammide |
| Unità VK più piccola | 1 |
| Unità | Pezzo |
| Peso | 49,88 kg |
| Unità di peso | kg/100 Pz. |

Dati tecnici

| | |
|-----------------------------|----------------------|
| Numero poli | 3 |
| Tipo di cavo assemblato | Cavo di collegamento |
| Tipo di bloccaggio | separato |
| Esecuzione pagina 1 | Preso |
| Esecuzione pagina 2 | Connettore |
| Tensione d'impulso nominale | 4 |
| Carico di incendio | 2,35 |

Scheda tecnica

Cavo di collegamento a 3 fili, PVC, sezione di 2,5 mm²,
lunghezza 3 m, bianco
Codice articolo: 6108716



Dati tecnici

| | |
|------------------------------------|-----------------------|
| Colore di codifica/insero contatto | bianco |
| Priva di alogeni | no |
| Tipo di cavo | H05VV-F |
| Lunghezza della tubazione | 3000 mm |
| Colore del mantello | bianco |
| Codifica meccanica | sì |
| Tensione nominale | 250 V |
| Corrente nominale | 20 A |
| Marcatura polo | L, N, PE |
| Sezione | 2,5 * mm ² |
| Grado di protezione | IP20 |
| Grado di impurità | 3 |