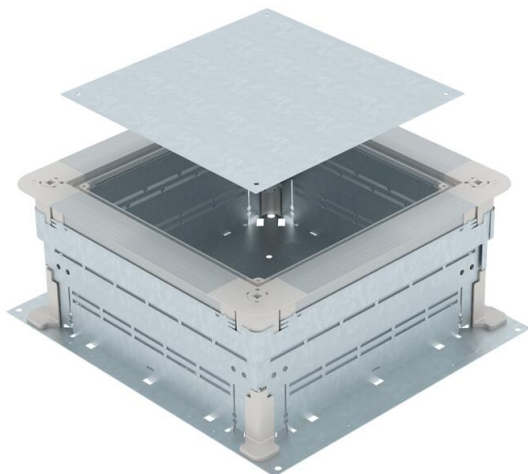


Scheda tecnica

UZD250-3 per massetto alto 165-220 mm

Codice articolo: 7410052



Scatola massetto predisposta per l'ingresso del canale sottopavimento EÜK. Adatte per l'installazione di torrette a scomparsa grazie ai coperchi di montaggio (da ordinare separatamente).

L'altezza può essere regolata a filo massetto grazie alle viti giroscopiche integrate. Con le cassette livellabili disaccoppiate è ulteriormente diminuibile il rumore dovuto al calpestio. Con accessori supplementari è adatta ad applicazioni con carichi pesanti (fino a 2 ton). Pareti laterali preparate per larghezze dei canali da 250 mm.



St Acciaio

FS zincato in continuo

Dati anagrafici

Codice articolo	7410052
Sigla 1	Scatola massetto
Sigla 2	per massetto 165-220 mm
Produttore	OBO
Dimensione	410x367x165
Materiale	Acciaio
Superficie	zincato in continuo
Norma per superfici	DIN EN 10346
Unità VK più piccola	1
Unità	Pezzo
Peso	530 kg
Unità di peso	kg/100 Pz.

Scheda tecnica

UZD250-3 per massetto alto 165-220 mm

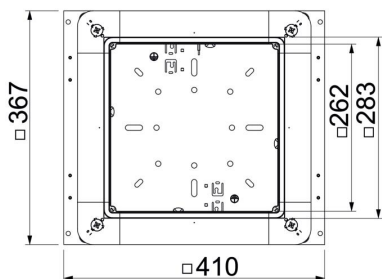
Codice articolo: 7410052



Misure



Dimensione a	262 mm
Dimensione A	367 mm
Dimensione B	410 mm
Dimensione b	283 mm



Dati tecnici

Piastra a pavimento	sì
Regolabile a filo battuto	no
Tipo coperchio	Universale
Possibilità di incasso della guarnizione	sì
Apertura di montaggio per tank sopra pavimento	no
Disaccoppiabile	sì
Altezza massetto max	220 mm
Altezza massetto min.	165 mm
per collegamento tubo	no
Adatto per condotti sotto pavimento chiusi a filo battuto	no
Adatto per condotti sotto battuto coperti dal massetto	sì
Adatto per condotti sotto battuto	sì
Spazio di installazione max	21,2 dm ³
Spazio di installazione min.	15,66 dm ³
Larghezza canale max	250 mm
Larghezza canale min.	190 mm
Altezza del canale max.	48 mm
Altezza canale min.	28 mm
Altezza minima del massetto	165
Dimensioni nominali	250 mm
Intervallo di livellamento max	220 mm
Intervallo di livellamento min.	165 mm