

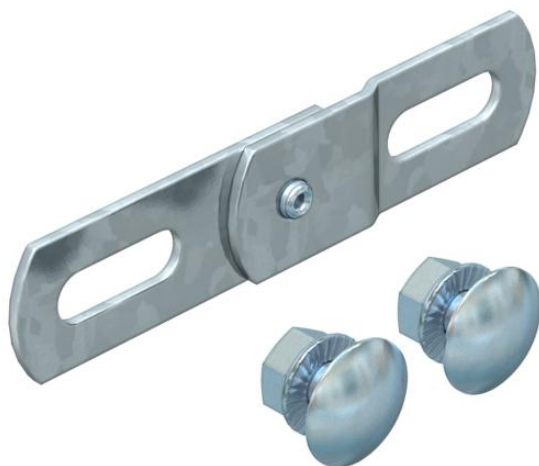
Scheda tecnica

Giunto a cerniera DD

Codice articolo: 6066941



Giunto a cerniera per collegamenti verticali ad angolo di sistemi BKK.
Incluso materiale di fissaggio.



St Acciaio

DD Zincatura Double Dip, zinco/alluminio

Dati anagrafici

Codice articolo	6066941
Tipo	SV DD
Sigla 1	Giunto a cerniera
Sigla 2	per sistema BKK
Produttore	OBO
Dimensione	19x88
Materiale	Acciaio
Superficie	Zincatura Double Dip, zinco/alluminio
Norma per superfici	DIN EN 10346
Unità VK più piccola	50
Unità	Pezzo
Peso	3,3 kg
Unità di peso	kg/100 Pz.

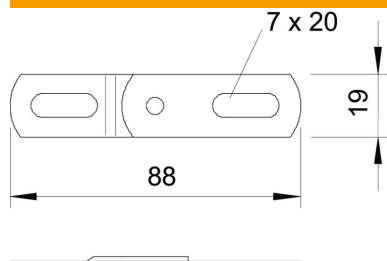
Scheda tecnica

Giunto a cerniera DD

Codice articolo: 6066941



Misure



Dimensioni	88 x 19
Spessore lamiera	2 mm

Dati tecnici

Adatto per passerelle grigliate	no
Adatto per passerelle portacavi	no
Adatto per passerelle	no
Giunto snodato orizzontale	no
Giunto snodato verticale	sì
Acciaio inossidabile, decapato	no
Tipo di collegamento	Connettore a vite