

# Scheda tecnica

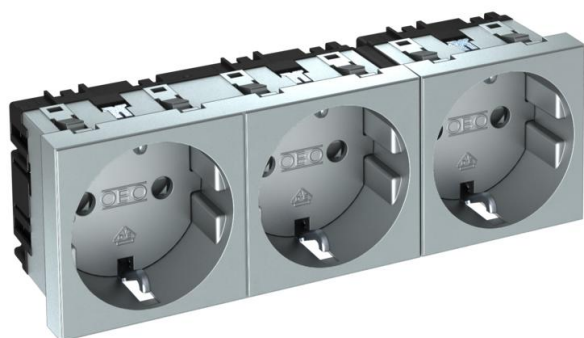
Preso 0°, contatto di protezione, tripla

Codice articolo: 6120052

OBO  
BETTERMANN

Preso Schuko tripla 0°, con protezione dal contatto elevata, con morsetti a innesto, a 2 poli, 16 A, 250 V~, con morsetti di collegamento secondo IEC 60884-1.

Per l'installazione in canali Rapid 45, canali di incasso apparecchi, colonne di installazione, sistemi sotto pavimento e deskbox.



PC Policarbonato

## Dati anagrafici

Codice articolo	6120052
Tipo	STD-D0 AL3
Sigla 1	Schuko 0°, tripla
Sigla 2	alveoli schermati
Produttore	OBO
Dimensione	250V, 10/16A
Colore	alluminio laccato
Materiale	Policarbonato
Unità VK più piccola	1
Unità	Pezzo
Peso	12,2 kg
Unità di peso	kg/100 Pz.

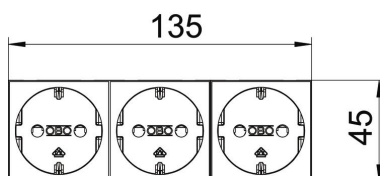
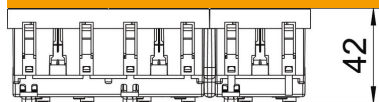
# Scheda tecnica

Presà 0°, contatto di protezione, tripla

Codice articolo: 6120052

OBO  
BETTERMANN

## Misure



Larghezza	135 mm
Altezza	45 mm

## Dati tecnici

Coperchio	Piastra centrale
Terminabile	no
Tipo di collegamento	Morsetto ad innesto
Numero di unità	3
Numero dei moduli (con struttura a modulo)	0
Numero di prese commutabili	0
Numero poli	2
Scritta/identificazione	senza scritta
Versione	Presà 0°, Connect 80, contatto di protezione, tripla
Versione della superficie	opaco
Versione	SCHUKO
Meccanismo di espulsione	no
Tipo di fissaggio	bloccato
Campo di siglatura	no
Temperatura d'esercizio max	40 °C
Temperatura d'esercizio min.	-5 °C
Protezione da contatto potenziata	sì
Protezione corrente di guasto per condizioni aggravate (secondo VDE)	no
Autonomia	no
Priva di alogeni	sì
Montaggio isolato	no
Coperchio ribaltabile	no
Codifica	no
Spia	no
Con interruttore on/off	no
Con microfusibile	no
Con illuminazione di funzione	no
Con illuminazione di orientamento	no
Modalità di montaggio	Canale di incasso apparecchi
Tensione nominale	250 V
Corrente nominale	16 A
Grado di protezione	altro
Alimentazione speciale	senza alimentazione speciale

# Scheda tecnica

Preso 0°, contatto di protezione, tripla

Codice articolo: 6120052



## Dati tecnici

Modello prese	Protezione dal contatto
Angolo prese	0°
Profondità	42 mm
Trasparente	no
Insero centrale distorto	no
Omologazioni	VDE
Protezione da sovratensione	no