

# Scheda tecnica

Supporto a morsetto SSP 6-21, VA M6

Codice articolo: 1486234



Questo tipo di graffe di supporto viene spinto sulle travi e fissato con coppa e vite (M8) alla trave o ai profilati piatti. La vite a testa esagonale ha un'apertura di chiave di 10 mm. Nella fascetta sono inoltre presenti due altre filettature M6, per fissare per esempio delle aste filettate.



**A2** Acciaio, inox

**2B** non trattato, ulteriore trattamento

## Dati anagrafici

Codice articolo	1486234
Tipo	SSP 6-21 M6 A2
Sigla 1	Clip flangia
Sigla 2	esecuzione pesante
Produttore	OBO
Dimensione	6-21mm
Materiale	Acciaio, inox
Superficie	non trattato, ulteriore trattamento
Norma per superfici	
Unità VK più piccola	25
Unità	Pezzo
Peso	23,2 kg
Unità di peso	kg/100 Pz.

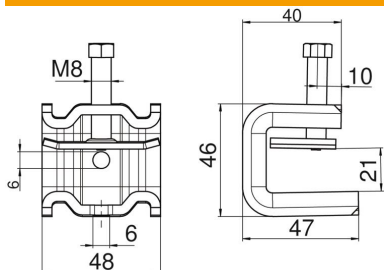
# Scheda tecnica

Supporto a morsetto SSP 6-21, VA M6

Codice articolo: 1486234



## Misure



Dimensione B	48 mm
Dimensione H	46 mm
Dimensione L	47 mm

## Dati tecnici

Tipo/componenti di collegamento	Filettatura
Tipo di fissaggio	raccordo
Carico di rottura F1	1,75 kN
Carico di rottura F2	1,5 kN
Spessore flangia F max	21 mm
Spessore flangia F min.	6 mm
Adatto per asta filettata metrica	6
Filettatura	M8
Filettatura metrica	8
Cerniera regolabile	no
Con cerniera	no