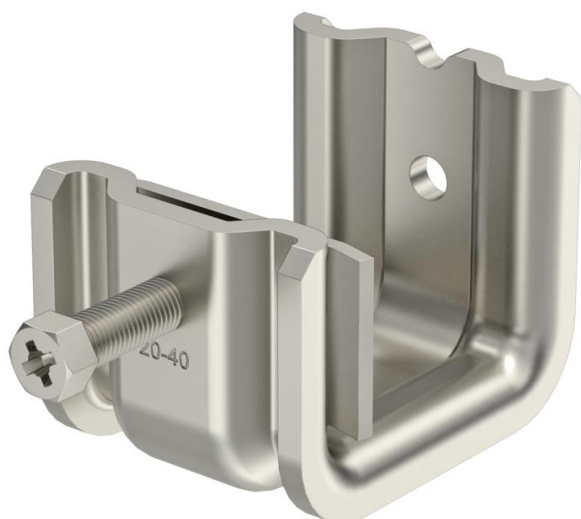


# Scheda tecnica

Supporto a morsetto SSP 20-40, VA M6

Codice articolo: 1486244



Questo tipo di graffe di supporto viene spinto sulle travi e fissato con coppa e vite (M8) alla trave o ai profilati piatti. La vite a testa esagonale ha un'apertura di chiave di 10 mm. Nella fascetta sono inoltre presenti due altre filettature M6, per fissare per esempio delle aste filettate.

CE

**A4** Acciaio, INOX 1.4404

**2B** non trattato, ulteriore trattamento

## Dati anagrafici

Codice articolo	1486244
Tipo	SSP 20-40 M6 A4
Sigla 1	Clip flangia
Sigla 2	esecuzione pesante
Produttore	OBO
Dimensione	20-40mm
Materiale	Acciaio, INOX 1.4404
Superficie	non trattato, ulteriore trattamento
Norma per superfici	
Unità VK più piccola	25
Unità	Pezzo
Peso	27,7 kg
Unità di peso	kg/100 Pz.

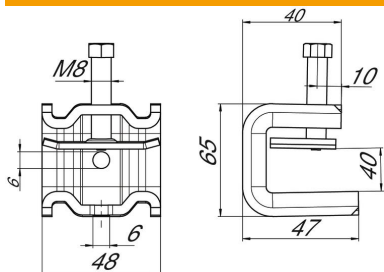
# Scheda tecnica

Supporto a morsetto SSP 20-40, VA M6

Codice articolo: 1486244



## Misure



Dimensione B	48 mm
Dimensione H	65 mm
Dimensione L	47 mm

## Dati tecnici

Tipo/componenti di collegamento	Filettatura
Tipo di fissaggio	raccordo
Carico di rottura F1	1,4 kN
Carico di rottura F2	1,3 kN
Spessore flangia F max	40 mm
Spessore flangia F min.	20 mm
Adatto per asta filettata metrica	6
Filettatura	M8
Filettatura metrica	8
Cerniera regolabile	no
Con cerniera	no