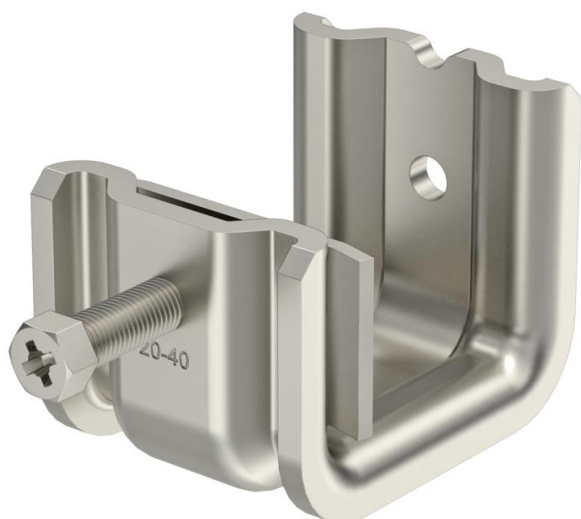


# Scheda tecnica

Supporto a morsetto SSP 20-40, VA M6

Codice articolo: 1486242



Questo tipo di graffe di supporto viene spinto sulle travi e fissato con coppa e vite (M8) alla trave o ai profilati piatti. La vite a testa esagonale ha un'apertura di chiave di 10 mm. Nella fascetta sono inoltre presenti due altre filettature M6, per fissare per esempio delle aste filettate.

CE

A2 Acciaio, inox

2B non trattato, ulteriore trattamento

## Dati anagrafici

Codice articolo	1486242
Tipo	SSP 20-40 M6 A2
Sigla 1	Clip flangia
Sigla 2	esecuzione pesante
Produttore	OBO
Dimensione	20-40mm
Materiale	Acciaio, inox
Superficie	non trattato, ulteriore trattamento
Norma per superfici	
Unità VK più piccola	25
Unità	Pezzo
Peso	27,7 kg
Unità di peso	kg/100 Pz.

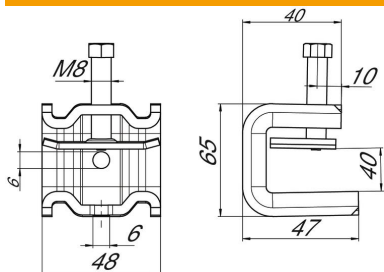
# Scheda tecnica

Supporto a morsetto SSP 20-40, VA M6

Codice articolo: 1486242



## Misure



Dimensione B	48 mm
Dimensione H	65 mm
Dimensione L	47 mm

## Dati tecnici

Tipo/componenti di collegamento	Filettatura
Tipo di fissaggio	raccordo
Carico di rottura F1	1,4 kN
Carico di rottura F2	1,3 kN
Spessore flangia F max	40 mm
Spessore flangia F min.	20 mm
Adatto per asta filettata metrica	6
Filettatura	M8
Filettatura metrica	8
Cerniera regolabile	no
Con cerniera	no