

# Scheda tecnica

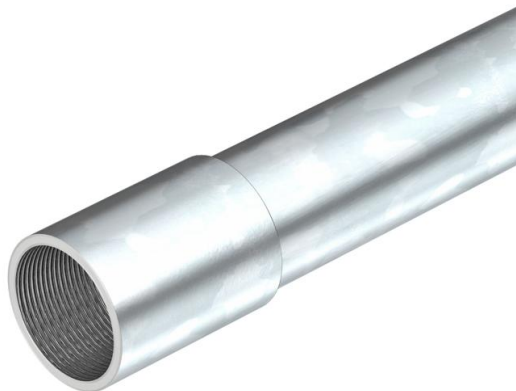
## Tubo in acciaio, con filettatura, zincato galvanicamente

Codice articolo: 2046866



Tubo filettato, per installazione elettrica secondo EN 61386-1, con estremità filettate secondo DIN EN 60423, per la protezione meccanica di cavi e conduttori.

Superficie interna priva di residui di lavorazione. Classe di protezione contro la corrosione 2 (media). L'articolo viene fornito compreso di 1 manicotto di giunzione.



**St** Acciaio

**G** zincato galvanicamente

### Dati anagrafici

Codice articolo	2046866
Tipo	SM50W G
Sigla 1	Tubo filettato
Sigla 2	con manicotto filettato
Produttore	OBO
Dimensione	M50x1,5,3000
Materiale	Acciaio
Superficie	zincato galvanicamente
Norma per superfici	EN ISO 19598 / EN ISO 4042
Unità VK più piccola	15
Unità	Metro
Peso	190 kg
Unità di peso	kg/100 m

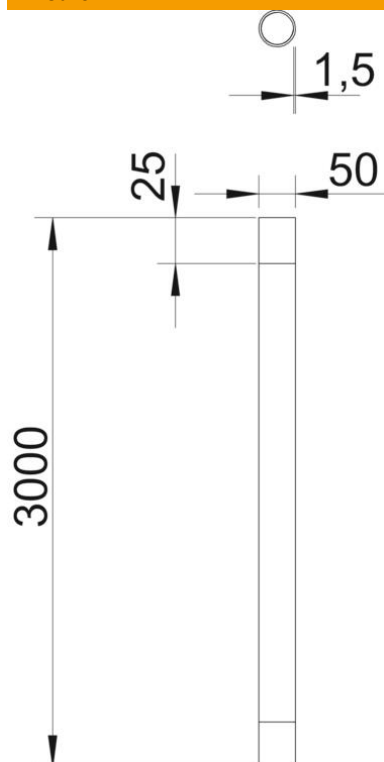
# Scheda tecnica

Tubo in acciaio, con filettatura, zincato galvanicamente

Codice articolo: 2046866



## Misure



Lunghezza	3.000 mm
Dimensione D	50 mm
Dimensione L	3.000 mm
Dimensione l	25 mm
Dimensione m (mm)	M50
Dimensione t	1,5 mm

# Scheda tecnica

Tubo in acciaio, con filettatura, zincato galvanicamente

Codice articolo: 2046866



## Dati tecnici

A parete	sì
Versione tubi	rigido con filetto
Applicazione a calcestruzzo	sì
Comportamento di flessione	starr
Resistenza alla compressione	molto pesante (4000 N)
Temperatura di utilizzo max	+ 400 °C
Temperatura di utilizzo min.	- 45 °C
Filettatura	M50x1,5
Installazione in intercapedini	sì
Installazione sul legno	sì
Installazione in terra	no
Installazione in esterno	no
Codice di classificazione	55571
Macchine e installazioni per impianti	no
Superficie spazzolata	no
Superficie lucida	no
Resistenza all'impatto	molto pesante (6,8/300 mm)
Range di temperatura di esercizio max	400 °C
Range di temperatura di esercizio min.	-45 °C
Installazione sotto pavimento (bitume, asfalto a caldo)	sì
Installazione sotto pavimento (a raso)	sì
Sottotraccia	sì