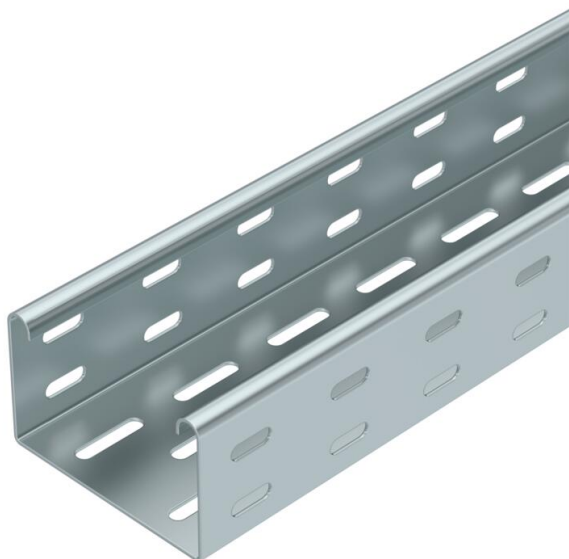


Scheda tecnica

Passerella SKS 60 FS

Codice articolo: 6056105



SKS 60 = sistema di passerelle pesante con bordo di altezza 60 mm. La passerella portacavi tipo SKS può essere utilizzata anche per il mantenimento funzionale. Per ulteriori informazioni vedere i sistemi di protezione antincendio BSS.

Versione FS incluso set di giunti lineari RV 60.

Schermatura magnetica senza coperchio 20 dB, con coperchio 50 dB.



St Acciaio

FS zincato in continuo

Dati anagrafici

Codice articolo	6056105
Sigla 1	Passerella SKS
Sigla 2	perforata
Produttore	OBO
Dimensione	60x100x3000
Colore	zinco
Materiale	Acciaio
Superficie	zincato in continuo
Norma per superfici	DIN EN 10346
Unità VK più piccola	3
Unità	Metro
Peso	239,4 kg
Unità di peso	kg/100 m
Impronta CO (GWP) dalla culla al cancello	6,8263 kg COe / 1 Metro

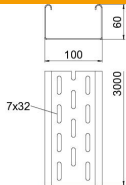
Scheda tecnica

Passerella SKS 60 FS

Codice articolo: 6056105



Misure



Dimensioni	60 x 100
Lunghezza	3.000 mm
Lunghezza	10 ft
Larghezza	100 mm
Larghezza	6 in
Altezza	60 mm
Altezza	2 in
Spessore lamiera	0,06 in
Spessore lamiera	1,5 mm
Dimensione B	100 mm
Maß W	100 mm

Dati tecnici

Versione connettore	dotato di connettore
Tipo di fissaggio sistema di montaggio	Pavimento Soffitto Parete
Calpestabile	no
Perforazione di base	7x32
Mantenimento funzionale	sì
Con parte superiore	no
Foro di montaggio nel pavimento	sì
Foratura NATO	no
Sezione utile	58 cm ²
Sezione utile	5800 mm ²
Acciaio inossidabile, decapato	no
Foratura laterale	sì
Versione a grande portata	no
Tipo di prova di carico secondo IEC 61537	Tipo II
Tipo di giunto sistema portacavi	avvitato

Scheda tecnica

Passerella SKS 60 FS

Codice articolo: 6056105



Carichi

distanze tra gli appoggi applicabili min.	1,5 m
distanze tra gli appoggi applicabili max	3 m
Distanza tra gli appoggi 1,5 m	2,65 kN/m
Distanza tra gli appoggi 2,0 m	1,8 kN/m
Distanza tra gli appoggi 2,5 m	1,15 kN/m
Distanza tra gli appoggi 3,0 m	0,5 kN/m

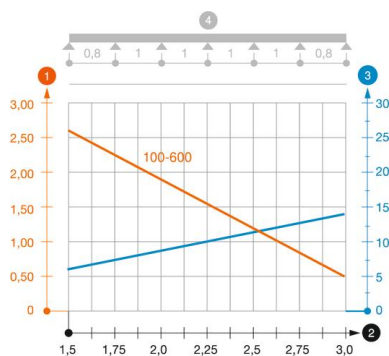


Diagramma di carico passerella portacavi tipo SKS 60

- 1 Carico canalina-conduttore ammesso in kN/m senza peso operatore
 - 2 Distanza tra gli appoggi in m
 - 3 Inflessione trave in mm con kN/mm ammessi
 - 4 Schema di carico nella procedura di prova
- Curva di carico con larghezza canalina/conduttore in mm
— Curva di inflessione trave secondo la distanza tra gli appoggi