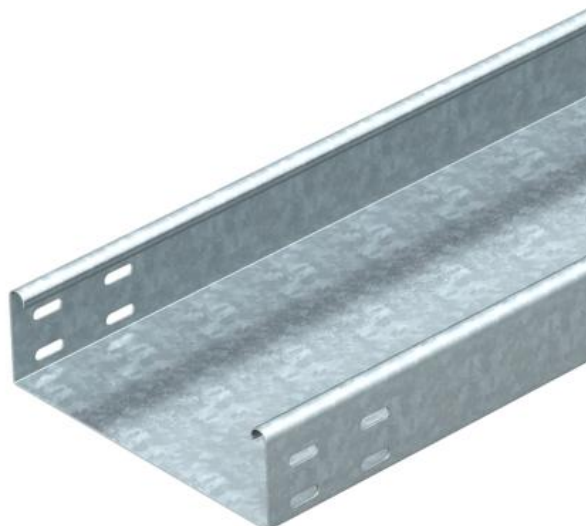


# Scheda tecnica

## Passerella SKSU 60 chiusa FS

Codice articolo: 6063950



SKSU 60 = Sistema di passerelle portacavi pesante, non forato, con bordo di altezza pari a 60 mm.

La passerella portacavi è dotata di foratura per giunto su entrambi i lati.

I giunti devono essere ordinati separatamente.

Schermatura magnetica senza coperchio 20 dB, con coperchio 50 dB.



**St** Acciaio

**FS** zincato in continuo

### Dati anagrafici

Codice articolo	6063950
Tipo	SKSU 640 FS
Sigla 1	Passerella SKSU
Sigla 2	chiusa, fori connessione
Produttore	OBO
Dimensione	60x400x3000
Materiale	Acciaio
Superficie	zincato in continuo
Norma per superfici	DIN EN 10346
Unità VK più piccola	3
Unità	Metro
Peso	639 kg
Unità di peso	kg/100 m

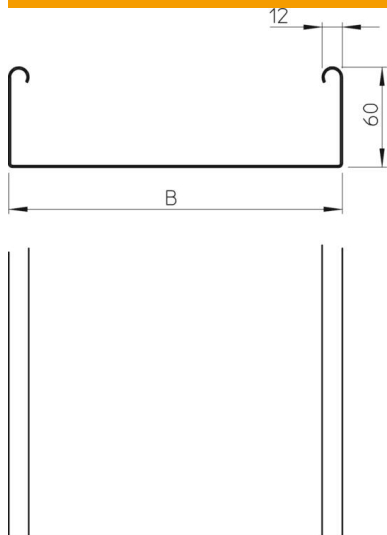
# Scheda tecnica

## Passerella SKSU 60 chiusa FS

Codice articolo: 6063950



### Misure



Dimensioni	60 x 400
Lunghezza	3.000 mm
Lunghezza	10 ft
Larghezza	400 mm
Larghezza	16 in
Altezza	60 mm
Altezza	2 in
Spessore lamiera	0,06 in
Spessore lamiera	1,5 mm
Dimensione B	400 mm

### Dati tecnici

Versione connettore	senza connettore
Tipo di fissaggio sistema di montaggio	Pavimento Soffitto Parete
Calpestabile	no
Perforazione di base	0
Mantenimento funzionale	no
Con parte superiore	no
Foro di montaggio nel pavimento	no
Foratura NATO	no
Sezione utile	238 cm <sup>2</sup>
Sezione utile	23800 mm <sup>2</sup>
Acciaio inossidabile, decapato	no
Foratura laterale	no
Versione a grande portata	no
Tipo di prova di carico secondo IEC 61537	Tipo II
Tipo di giunto sistema portacavi	avvitato

# Scheda tecnica

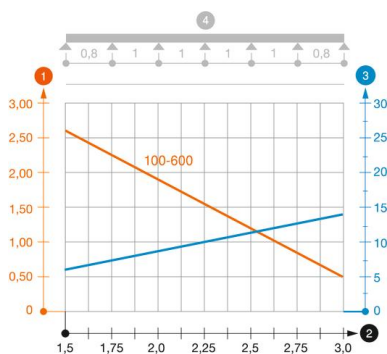
## Passerella SKSU 60 chiusa FS

Codice articolo: 6063950



### Carichi

distanze tra gli appoggi applicabili min.	1,5 m
distanze tra gli appoggi applicabili max	3 m
Distanza tra gli appoggi 1,5 m	2,6 kN/m
Distanza tra gli appoggi 2,0 m	1,9 kN/m
Distanza tra gli appoggi 2,5 m	1,1 kN/m
Distanza tra gli appoggi 3,0 m	0,55 kN/m



### Diagramma di carico passerella portacavi tipo SKSU 60

- 1 Carico canalina-conduttore ammesso in kN/m senza peso operatore
  - 2 Distanza tra gli appoggi in m
  - 3 Inflessione trave in mm con kN/mm ammessi
  - 4 Schema di carico nella procedura di prova
- Curva di carico con larghezza canalina/conduttore in mm  
— Curva di inflessione trave secondo la distanza tra gli appoggi