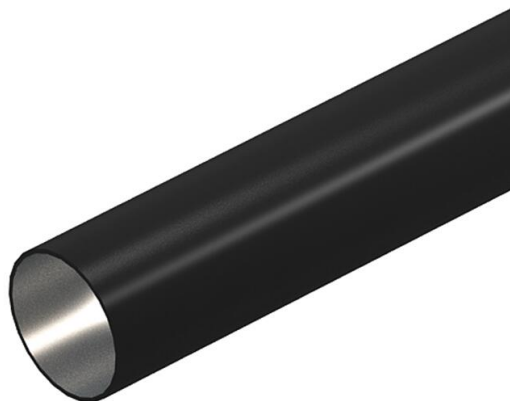


# Scheda tecnica

## Tubo in acciaio verniciato a polvere, nero, ad innesto

Codice articolo: 2046569



Tubo ad innesto, per l'installazione elettrica secondo EN 61386-1, per la protezione meccanica di cavi e conduttori.

Superficie interna priva di residui di lavorazione. Classe di protezione contro la corrosione 2 (media).



**St** Acciaio

**PE50** PES50 - poliestere/epossido

### Dati anagrafici

Codice articolo	2046569
Sigla 1	Tubo a innesto
Sigla 2	senza filettatura
Produttore	OBO
Dimensione	Ø40, 3000mm
Colore	nero; RAL 9005
Materiale	Acciaio
Superficie	PES50 - poliestere / epossido
Norma per superfici	
Unità VK più piccola	15
Unità	Metro
Peso	139,7 kg
Unità di peso	kg/100 m

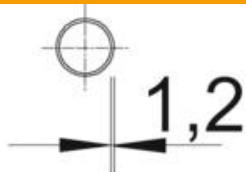
# Scheda tecnica

Tubo in acciaio verniciato a polvere, nero, ad innesto

Codice articolo: 2046569



## Misure



Lunghezza	3.000 mm
Dimensione D	40 mm
Dimensione L	3.000 mm
Dimensione m (mm)	M40
Dimensione t	1,2 mm



# Scheda tecnica

Tubo in acciaio verniciato a polvere, nero, ad innesto

Codice articolo: 2046569



## Dati tecnici

A parete	si
Versione tubi	rigido senza filetto
Applicazione a calcestruzzo	si
Comportamento di flessione	starr
Resistenza alla compressione	pesante (1250 N)
Temperatura di utilizzo max	+ 250 °C
Temperatura di utilizzo min.	- 45 °C
Installazione in intercapedini	si
Installazione sul legno	si
Installazione in terra	no
Installazione in esterno	no
Codice di classificazione	44561
Macchine e installazioni per impianti	si
Con manicotto	no
Superficie spazzolata	no
Superficie lucida	no
Resistenza all'impatto	pesante (2,0 kg/300 mm)
Range di temperatura di esercizio max	250 °C
Range di temperatura di esercizio min.	-45 °C
Installazione sotto pavimento (bitume, asfalto a caldo)	si
Installazione sotto pavimento (a raso)	si
Sottotraccia	si