

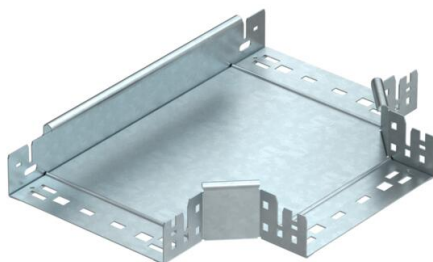
Scheda tecnica

Derivazione a T Magic 60 FT

Codice articolo: 6041344



Derivazione a T con innesto rapido. Per tutti i tipi di passerelle portacavi con altezza del bordo pari a 60 mm.



St Acciaio

FT zincato a caldo per immersione

Dati anagrafici

Codice articolo	6041344
Tipo	RTM 620 FT
Sigla 1	Derivazione a T
Sigla 2	con connettore rapido
Produttore	OBO
Dimensione	60x200
Materiale	Acciaio
Superficie	zincato a caldo per immersione
Norma per superfici	DIN EN ISO 1461
Unità VK più piccola	1
Unità	Pezzo
Peso	161,5 kg
Unità di peso	kg/100 Pz.

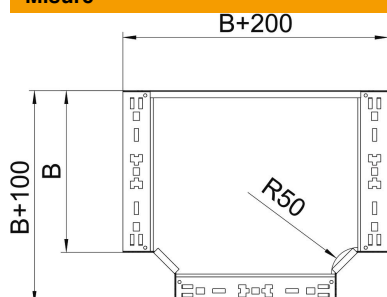
Scheda tecnica

Derivazione a T Magic 60 FT

Codice articolo: 6041344



Misure



Larghezza	200 mm
Larghezza	8 in
Altezza	60 mm
Spessore lamiera	1,25 mm
Dimensione B	200 mm

Dati tecnici

Piegatura (angolo)	90°
Versione connettore	connettore integrato
Mantenimento funzionale	sì
Foratura NATO	no
Deviazione di direzione	orizzontale
Acciaio inossidabile, decapato	no
Versione a grande portata	no
Tipo di giunto sistema portacavi	avvitato
Spessore longherone	1,25 mm