

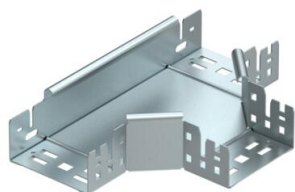
# Scheda tecnica

Derivazione a T Magic 60 FS

Codice articolo: 6041320



Derivazione a T con innesto rapido. Per tutti i tipi di passerelle portacavi con altezza del bordo pari a 60 mm.



**St** Acciaio

**FS** zincato in continuo

## Dati anagrafici

Codice articolo	6041320
Tipo	RTM 610 FS
Sigla 1	Derivazione a T
Sigla 2	con connettore rapido
Produttore	OBO
Dimensione	60x100
Materiale	Acciaio
Superficie	zincato in continuo
Norma per superfici	DIN EN 10346
Unità VK più piccola	1
Unità	Pezzo
Peso	83,6 kg
Unità di peso	kg/100 Pz.

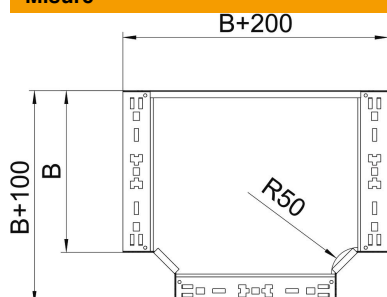
# Scheda tecnica

Derivazione a T Magic 60 FS

Codice articolo: 6041320



## Misure



Larghezza	100 mm
Larghezza	4 in
Altezza	60 mm
Spessore lamiera	1,25 mm
Dimensione B	100 mm

## Dati tecnici

Piegatura (angolo)	90°
Versione connettore	connettore integrato
Mantenimento funzionale	sì
Foratura NATO	no
Deviazione di direzione	orizzontale
Acciaio inossidabile, decapato	no
Versione a grande portata	no
Tipo di giunto sistema portacavi	avvitato
Spessore longherone	1,25 mm