

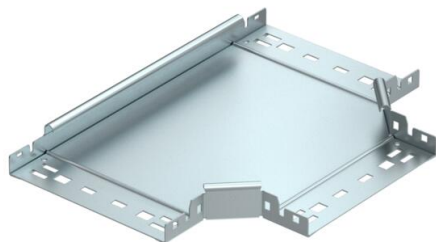
# Scheda tecnica

## Raccordo di derivazione a T Magic 35 FS

Codice articolo: 6041034



Raccordo di derivazione a T con sistema ad attacco rapido. Per tutti i tipi di passerelle portacavi con altezza laterale di 35 mm.  
Accessorio in versione rotonda. Il raggio interno misura 150 mm.



**St** Acciaio

**FS** zincato in continuo

### Dati anagrafici

Codice articolo	6041034
Tipo	RTM 330 FS
Sigla 1	Derivazione a T
Sigla 2	con connettore rapido
Produttore	OBO
Dimensione	35x300
Materiale	Acciaio
Superficie	zincato in continuo
Norma per superfici	DIN EN 10346
Unità VK più piccola	1
Unità	Pezzo
Peso	216,6 kg
Unità di peso	kg/100 Pz.

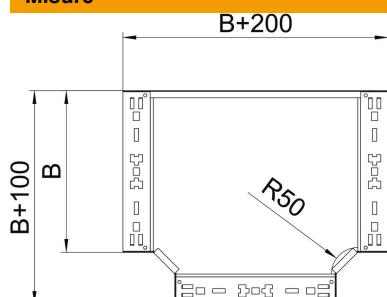
# Scheda tecnica

## Raccordo di derivazione a T Magic 35 FS

Codice articolo: 6041034



### Misure



Larghezza	300 mm
Larghezza	12 in
Altezza	35 mm
Spessore lamiera	1,25 mm
Dimensione B	300 mm

### Dati tecnici

Piegatura (angolo)	90°
Versione connettore	connettore integrato
Mantenimento funzionale	no
Foratura NATO	no
Deviazione di direzione	orizzontale
Acciaio inossidabile, decapato	no
Versione a grande portata	no
Tipo di giunto sistema portacavi	avvitato
Spessore longherone	1,25 mm