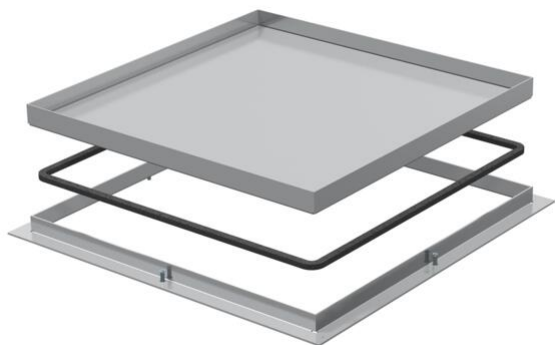


Scheda tecnica

Cassetta telaio cieca, RK, dimensione nominale 250-2, acciaio inox

Codice articolo: 7406012



Cassetta telaio "cieca" da installare su scatola massetto UZD250. Adatta per pavimenti trattati con lavaggio secco e umido.



A2 Acciaio, INOX

Dati anagrafici

Codice articolo	7406012
Tipo	RK V2 25
Sigla 1	Cassetta telaio
Sigla 2	cieca
Produttore	OBO
Dimensione	282x282x25
Materiale	Acciaio, INOX 1.4301
Unità VK più piccola	1
Unità	Pezzo
Peso	458,3 kg
Unità di peso	kg/100 Pz.

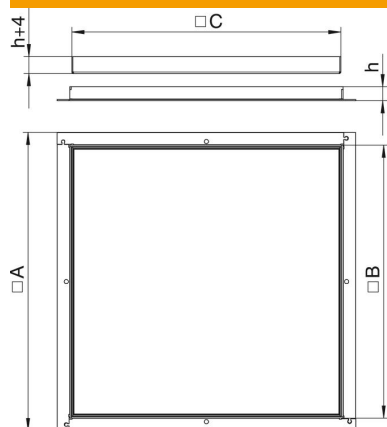
Scheda tecnica

Cassetta telaio cieca, RK, dimensione nominale 250-2, acciaio inox

Codice articolo: 7406012



Misure



Dimensione A	324 mm
Dimensione B	288 mm
Dimensione C	282 mm
Dimensione h	25 mm

Dati tecnici

Numero delle uscite conduttori	0
Versione uscita cavo	Nessuna uscita cavo
Trattamento del pavimento	bagnato
Adatto per	Costruzione scatola sotto pavimento
Porta apparecchi per l'installazione di scatola porta apparecchi	no
Spessore rivestimento pavimento	23 mm