

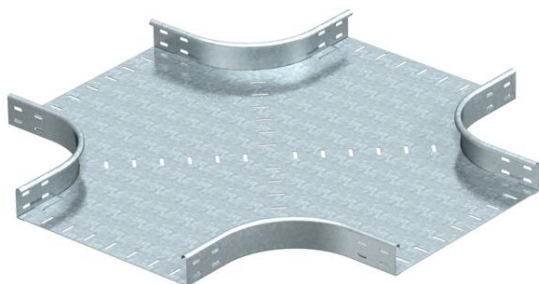
Scheda tecnica

Derivazione a croce 60 FT

Codice articolo: 7113609



Derivazione a croce, orizzontale, per tutti i tipi di passerelle con bordo di 60 mm. Accessorio in versione rotonda. Il raggio interno misura 150 mm. Tutti i lati sono adatti alla stessa larghezza delle passerelle.
I materiali di fissaggio devono essere ordinati separatamente.



St Acciaio

FT zincato a caldo per immersione

Dati anagrafici

| | |
|----------------------|--------------------------------|
| Codice articolo | 7113609 |
| Tipo | RK 660 FT |
| Sigla 1 | Derivazione a croce |
| Sigla 2 | orizzontale, tipo rotondo |
| Produttore | OBO |
| Dimensione | 60x600 |
| Materiale | Acciaio |
| Superficie | zincato a caldo per immersione |
| Norma per superfici | DIN EN ISO 1461 |
| Unità VK più piccola | 1 |
| Unità | Pezzo |
| Peso | 1370 kg |
| Unità di peso | kg/100 Pz. |

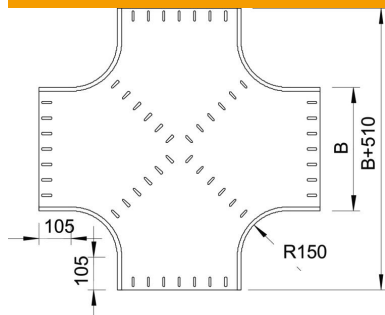
Scheda tecnica

Derivazione a croce 60 FT

Codice articolo: 7113609



Misure



| | |
|--------------|--------|
| Larghezza | 600 mm |
| Larghezza | 24 in |
| Altezza | 60 mm |
| Altezza | 2 in |
| Dimensione B | 600 mm |
| Dimensione R | 150 mm |

Dati tecnici

| | |
|----------------------------------|-------------|
| Piegatura (angolo) | 90° |
| Mantenimento funzionale | no |
| Spessore materiale piastra | 1,5 mm |
| Deviazione di direzione | orizzontale |
| Acciaio inossidabile, decapato | no |
| Versione a grande portata | no |
| Tipo di giunto sistema portacavi | avvitato |
| Spessore longherone | 1,25 mm |