

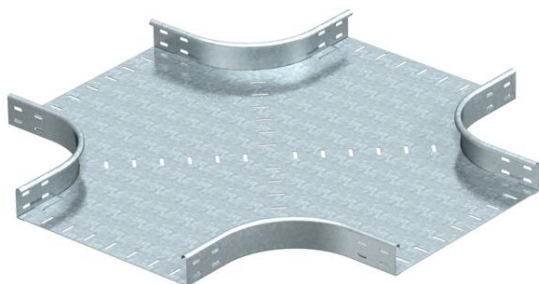
# Scheda tecnica

Derivazione a croce 60 FT

Codice articolo: 7113404



Derivazione a croce, orizzontale, per tutti i tipi di passerelle con bordo di 60 mm. Accessorio in versione rotonda. Il raggio interno misura 150 mm. Tutti i lati sono adatti alla stessa larghezza delle passerelle.  
I materiali di fissaggio devono essere ordinati separatamente.



**St** Acciaio

**FT** zincato a caldo per immersione

## Dati anagrafici

Codice articolo	7113404
Tipo	RK 640 FT
Sigla 1	Derivazione a croce
Sigla 2	orizzontale, tipo rotondo
Produttore	OBO
Dimensione	60x400
Materiale	Acciaio
Superficie	zincato a caldo per immersione
Norma per superfici	DIN EN ISO 1461
Unità VK più piccola	1
Unità	Pezzo
Peso	860 kg
Unità di peso	kg/100 Pz.

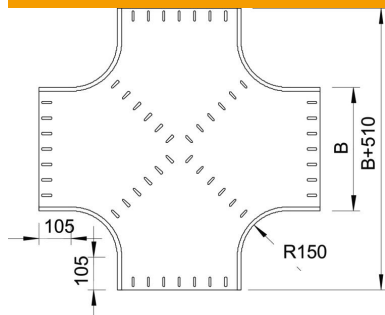
# Scheda tecnica

Derivazione a croce 60 FT

Codice articolo: 7113404



## Misure



Larghezza	400 mm
Larghezza	16 in
Altezza	60 mm
Altezza	2 in
Dimensione B	400 mm
Dimensione R	150 mm

## Dati tecnici

Piegatura (angolo)	90°
Mantenimento funzionale	no
Spessore materiale piastra	1,5 mm
Deviazione di direzione	orizzontale
Acciaio inossidabile, decapato	no
Versione a grande portata	no
Tipo di giunto sistema portacavi	avvitato
Spessore longherone	1,25 mm