

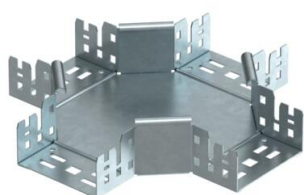
Scheda tecnica

Derivazione a croce Magic 60 FT

Codice articolo: 7027021



Derivazione a croce con innesto rapido. Per tutti i tipi di passerelle portacavi con altezza del bordo pari a 60 mm.



St Acciaio

FT zincato a caldo per immersione

Dati anagrafici

Codice articolo	7027021
Tipo	RKM 610 FT
Sigla 1	Derivazione a croce
Sigla 2	con connettore rapido
Produttore	OBO
Dimensione	60x100
Materiale	Acciaio
Super- ficie	zincato a caldo per immersione
Norma per superfici	DIN EN ISO 1461
Unità VK più piccola	1
Unità	Pezzo
Peso	100 kg
Unità di peso	kg/100 Pz.

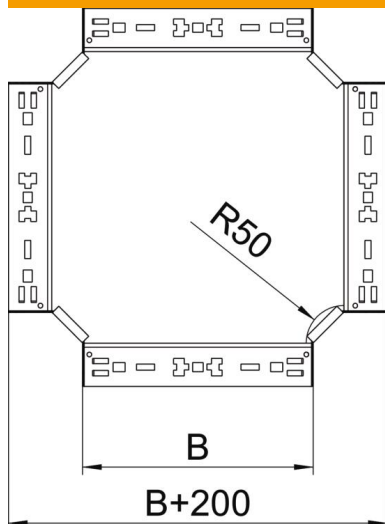
Scheda tecnica

Derivazione a croce Magic 60 FT

Codice articolo: 7027021



Misure



Larghezza	100 mm
Larghezza	4 in
Altezza	60 mm
Altezza	2 in
Spessore lamiera	1,25 mm
Dimensione B	100 mm

Dati tecnici

Piegatura (angolo)	90°
Versione connettore	connettore integrato
Mantenimento funzionale	sì
Spessore materiale piastra	1,25 mm
Deviazione di direzione	orizzontale
Acciaio inossidabile, decapato	no
Versione a grande portata	no
Tipo di giunto sistema portacavi	Fissaggio a scatto
Spessore longherone	1,25 mm