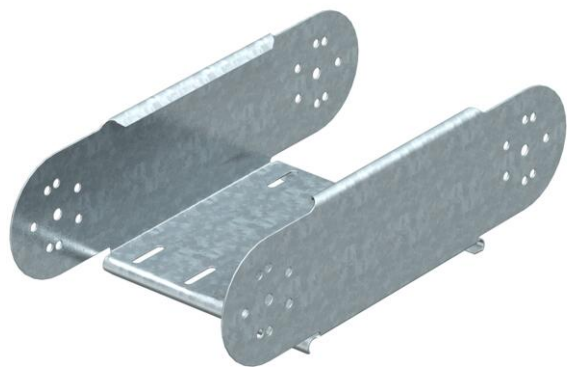


Scheda tecnica

Elemento per curve snodate, verticale 110 FS

Codice articolo: 7005628



Elemento per curva snodata, verticale, per tutti i tipi di passerelle portacavi con bordo di altezza pari a 110 mm.
I connettori snodati RGV 110 devono essere ordinati separatamente.



St Acciaio

FS zincato in continuo

Dati anagrafici

| | |
|----------------------|---------------------------|
| Codice articolo | 7005628 |
| Tipo | RGBEV 110 FS |
| Sigla 1 | Elemento curva regolabile |
| Sigla 2 | verticale |
| Produttore | OBO |
| Dimensione | 110x100 |
| Materiale | Acciaio |
| Super- ficie | zincato in continuo |
| Norma per superfici | DIN EN 10346 |
| Unità VK più piccola | 1 |
| Unità | Pezzo |
| Peso | 96,5 kg |
| Unità di peso | kg/100 Pz. |

Misure

| | |
|------------------|--------|
| Larghezza | 100 mm |
| Larghezza | 4 in |
| Altezza | 110 mm |
| Altezza | 4 in |
| Spessore lamiera | 1 mm |
| Dimensione B | 100 mm |

Scheda tecnica

Elemento per curve snodate, verticale 110 FS

Codice articolo: 7005628



Dati tecnici

| | |
|----------------------------------|------------------------------|
| Piegatura (angolo) | disponibile |
| Versione connettore | senza connettore |
| Forma costruttiva | Elemento per curva snodata |
| Mantenimento funzionale | no |
| Foro di montaggio nel pavimento | no |
| Foratura NATO | no |
| Deviazione di direzione | verticale, in salita/discesa |
| Acciaio inossidabile, decapato | no |
| Foratura laterale | no |
| Versione a grande portata | no |
| Tipo di giunto sistema portacavi | avvitato |