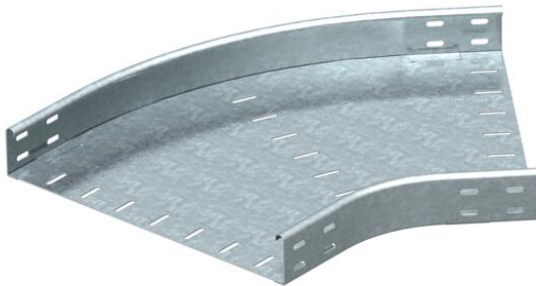


Scheda tecnica

Curva 45° 60 FT

Codice articolo: 7066503



Curva 45°, orizzontale, per tutti i tipi di passerelle portacavi con altezza del bordo pari a 60 mm.
Accessorio in versione rotonda. Il raggio interno misura 150 mm.
I materiali di fissaggio devono essere ordinati separatamente.



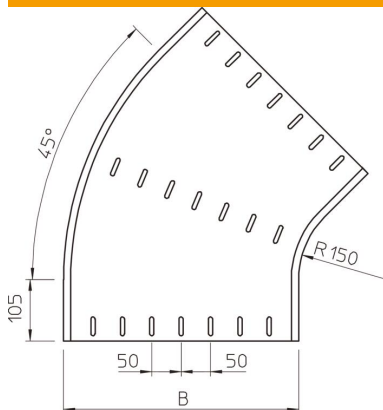
St Acciaio

FT zincato a caldo per immersione

Dati anagrafici

Codice articolo	7066503
Tipo	RB 45 650 FT
Sigla 1	Curva 45°
Sigla 2	orizzontale, tipo rotondo
Produttore	OBO
Dimensione	60x500
Materiale	Acciaio
Superficie	zincato a caldo per immersione
Norma per superfici	DIN EN ISO 1461
Unità VK più piccola	1
Unità	Pezzo
Peso	412,8 kg
Unità di peso	kg/100 Pz.

Misure



Larghezza	500 mm
Larghezza	20 in
Altezza	60 mm
Altezza	2 in
Dimensione B	500 mm
Dimensione R	150 mm

Scheda tecnica

Curva 45° 60 FT

Codice articolo: 7066503



Dati tecnici

Piegatura (angolo)	45°
Versione connettore	senza connettore
Mantenimento funzionale	no
Foro di montaggio nel pavimento	no
Foratura NATO	no
Deviazione di direzione	orizzontale
Acciaio inossidabile, decapato	no
Foratura laterale	no
Versione a grande portata	no
Tipo di giunto sistema portacavi	avvitato