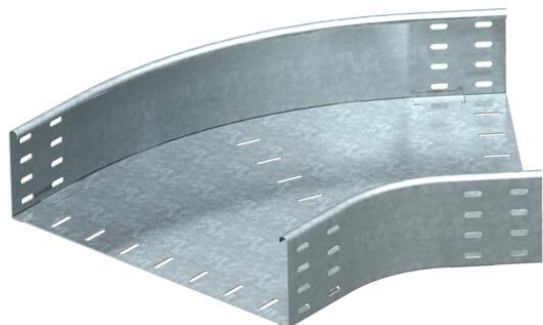


Scheda tecnica

Curva 45° 110 FT

Codice articolo: 7068557



Curva 45°, orizzontale, per tutti i tipi di passerelle portacavi con altezza del bordo pari a 110 mm.
I materiali di fissaggio devono essere ordinati separatamente.



St Acciaio

FT zincato a caldo per immersione

Dati anagrafici

Codice articolo	7068557
Tipo	RB 45 155 FT
Sigla 1	Curva 45°
Sigla 2	orizzontale, tipo rotondo
Produttore	OBO
Dimensione	110x550
Materiale	Acciaio
Superficie	zincato a caldo per immersione
Norma per superfici	DIN EN ISO 1461
Unità VK più piccola	1
Unità	Pezzo
Peso	500 kg
Unità di peso	kg/100 Pz.

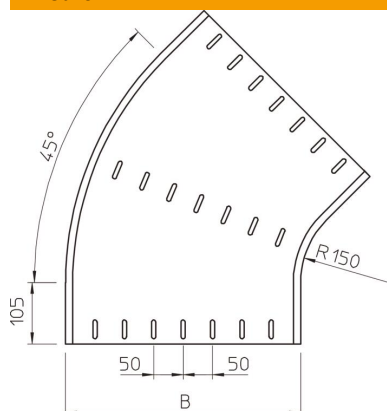
Scheda tecnica

Curva 45° 110 FT

Codice articolo: 7068557



Misure



Larghezza	550 mm
Larghezza	22 in
Altezza	110 mm
Altezza	4 in
Dimensione B	550 mm
Dimensione R	150 mm

Dati tecnici

Piegatura (angolo)	45°
Versione connettore	senza connettore
Mantenimento funzionale	no
Foro di montaggio nel pavimento	no
Foratura NATO	no
Deviazione di direzione	orizzontale
Acciaio inossidabile, decapato	no
Foratura laterale	no
Versione a grande portata	no
Tipo di giunto sistema portacavi	avvitato