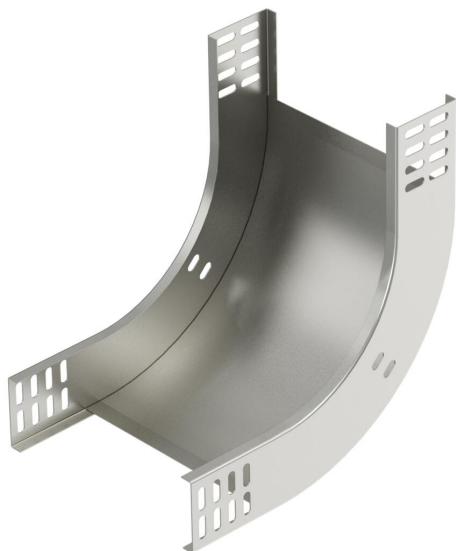


Scheda tecnica

Curva verticale 90°, in salita 60 A4

Codice articolo: 7006740



Curva verticale a 90° in salita per tutti i tipi di passerelle con bordo 60 mm.
La curva verticale viene inserita attraverso l'estremità della passerella portacavi e fissata.
I materiali di fissaggio devono essere ordinati separatamente.



A4 Acciaio legato, INOX 1.4571

2B non trattato, ulteriore trattamento

Dati anagrafici

| | |
|----------------------|-------------------------------------|
| Codice articolo | 7006740 |
| Tipo | RBV 660 S A4 |
| Sigla 1 | Curva verticale 90° |
| Sigla 2 | salita |
| Produttore | OBO |
| Dimensione | 60x600 |
| Materiale | Acciaio legato, INOX 1.4571 |
| Superficie | non trattato, ulteriore trattamento |
| Norma per superfici | |
| Unità VK più piccola | 1 |
| Unità | Pezzo |
| Peso | 252 kg |
| Unità di peso | kg/100 Pz. |

Scheda tecnica

Curva verticale 90°, in salita 60 A4

Codice articolo: 7006740



Misure



| | |
|------------------|--------|
| Larghezza | 600 mm |
| Larghezza | 24 in |
| Altezza | 60 mm |
| Altezza | 2 in |
| Spessore lamiera | 1 mm |
| Dimensione B | 600 mm |

Dati tecnici

| | |
|----------------------------------|----------------------|
| Piegatura (angolo) | 90° |
| Versione connettore | senza connettore |
| Mantenimento funzionale | no |
| Foro di montaggio nel pavimento | no |
| Foratura NATO | no |
| Deviazione di direzione | verticale, in salita |
| Acciaio inossidabile, decapato | no |
| Foratura laterale | no |
| Versione a grande portata | no |
| Tipo di giunto sistema portacavi | avvitato |