

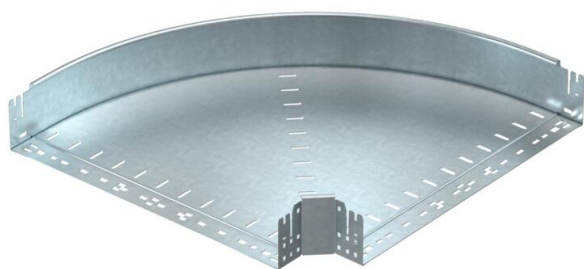
Scheda tecnica

Curva 90° Magic 110 FT

Codice articolo: 6041870



Curva 90° con sistema di attacco rapido. Per tutti i tipi di passerelle portacavi con altezza del bordo pari a 110 mm.



St Acciaio

FT zincato a caldo per immersione

Dati anagrafici

| | |
|----------------------|--------------------------------|
| Codice articolo | 6041870 |
| Tipo | RBM 90 160 FT |
| Sigla 1 | Curva 90° |
| Sigla 2 | con connettore rapido |
| Produttore | OBO |
| Dimensione | 110x600 |
| Materiale | Acciaio |
| Super- ficie | zincato a caldo per immersione |
| Norma per superfici | DIN EN ISO 1461 |
| Unità VK più piccola | 1 |
| Unità | Pezzo |
| Peso | 598,4 kg |
| Unità di peso | kg/100 Pz. |

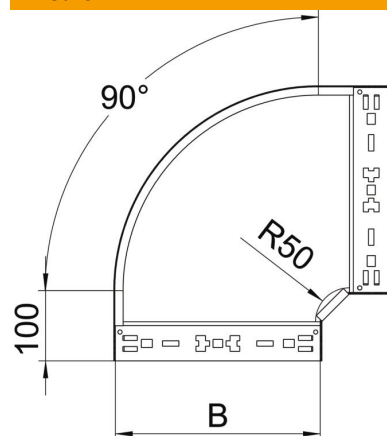
Scheda tecnica

Curva 90° Magic 110 FT

Codice articolo: 6041870



Misure



| | |
|------------------|---------|
| Larghezza | 600 mm |
| Altezza | 110 mm |
| Spessore lamiera | 1,25 mm |
| Dimensione B | 600 mm |

Dati tecnici

| | |
|----------------------------------|----------------------|
| Piegatura (angolo) | 90° |
| Versione connettore | connettore integrato |
| Mantenimento funzionale | no |
| Foro di montaggio nel pavimento | no |
| Foratura NATO | no |
| Deviazione di direzione | orizzontale |
| Acciaio inossidabile, decapato | no |
| Foratura laterale | no |
| Versione a grande portata | no |
| Tipo di giunto sistema portacavi | Fissaggio a scatto |