

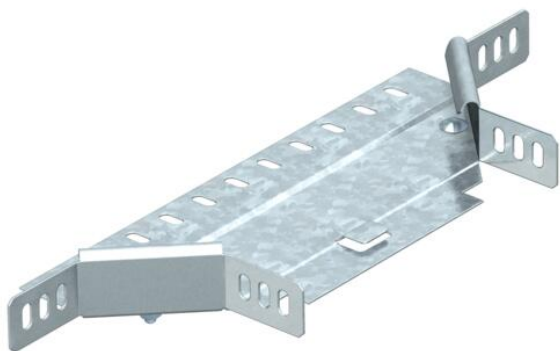
# Scheda tecnica

## Derivazione laterale 35 FT

Codice articolo: 7120311



Derivazione laterale per l'impiego orizzontale e verticale. Per tutti i tipi di passerelle portacavi con altezza del bordo pari a 35 mm.  
Incluso materiale di fissaggio.



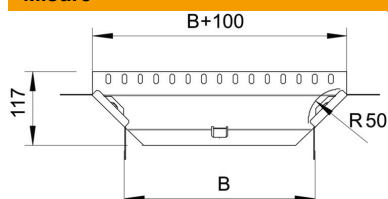
**St** Acciaio

**FT** zincato a caldo per immersione

### Dati anagrafici

|                      |                                |
|----------------------|--------------------------------|
| Codice articolo      | 7120311                        |
| Tipo                 | RAA 330 FT                     |
| Sigla 1              | Derivazione laterale a T       |
| Sigla 2              | con 2 connettori angolari      |
| Produttore           | OBO                            |
| Dimensione           | 35x300                         |
| Materiale            | Acciaio                        |
| Super- ficie         | zincato a caldo per immersione |
| Norma per superfici  | DIN EN ISO 1461                |
| Unità VK più piccola | 1                              |
| Unità                | Pezzo                          |
| Peso                 | 55 kg                          |
| Unità di peso        | kg/100 Pz.                     |

### Misure



|              |        |
|--------------|--------|
| Larghezza    | 300 mm |
| Larghezza    | 12 in  |
| Altezza      | 35 mm  |
| Altezza      | 1 in   |
| Dimensione B | 300 mm |
| Dimensione R | 50 mm  |

# Scheda tecnica

Derivazione laterale 35 FT

Codice articolo: 7120311



## Dati tecnici

|                                  |                      |
|----------------------------------|----------------------|
| Piegatura (angolo)               | 90°                  |
| Versione connettore              | dotato di connettore |
| Mantenimento funzionale          | no                   |
| Spessore materiale piastra       | 1 mm                 |
| Foratura NATO                    | no                   |
| Deviazione di direzione          | orizzontale          |
| Acciaio inossidabile, decapato   | no                   |
| Versione a grande portata        | no                   |
| Tipo di giunto sistema portacavi | avvitato             |
| Spessore longherone              | 1,25 mm              |