

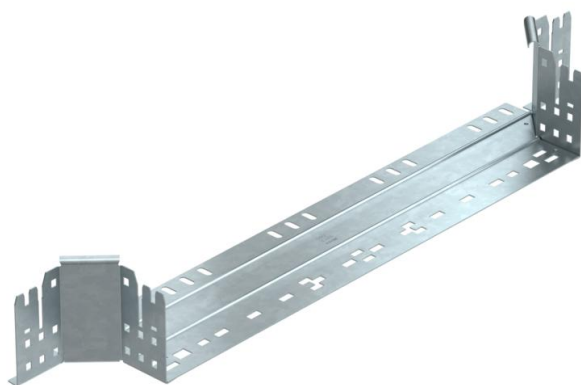
Scheda tecnica

Derivazione laterale Magic 110 FT

Codice articolo: 6041950



Derivazione laterale con sistema ad attacco rapido. Per tutti i tipi di passerelle portacavi con altezza del bordo pari a 110 mm.



St Acciaio

FT zincato a caldo per immersione

Dati anagrafici

Codice articolo	6041950
Tipo	RAAM 160 FT
Sigla 1	Derivazione laterale a T
Sigla 2	con connettore rapido
Produttore	OBO
Dimensione	110x600
Materiale	Acciaio
Superficie	zincato a caldo per immersione
Norma per superfici	DIN EN ISO 1461
Unità VK più piccola	1
Unità	Pezzo
Peso	127 kg
Unità di peso	kg/100 Pz.

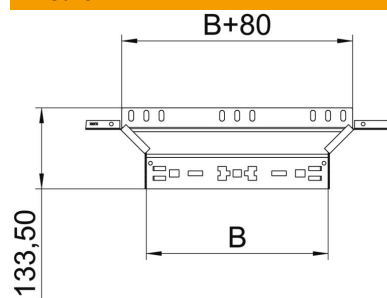
Scheda tecnica

Derivazione laterale Magic 110 FT

Codice articolo: 6041950



Misure



Larghezza	600 mm
Altezza	110 mm
Spessore lamiera	1,25 mm
Dimensione B	600 mm

Dati tecnici

Piegatura (angolo)	90°
Versione connettore	connettore integrato
Mantenimento funzionale	no
Spessore materiale piastra	1,25 mm
Foratura NATO	no
Deviazione di direzione	orizzontale
Acciaio inossidabile, decapato	no
Versione a grande portata	no
Tipo di giunto sistema portacavi	Fissaggio a scatto
Spessore longherone	1,25 mm