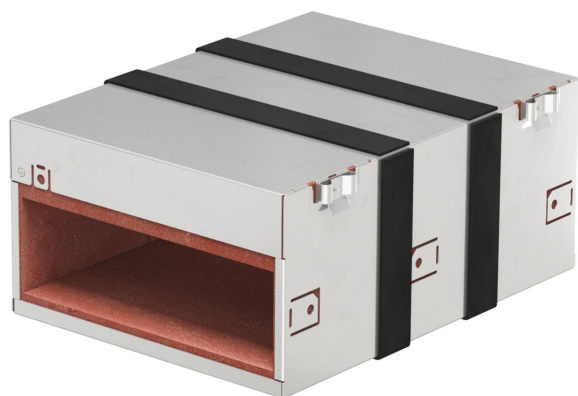


# Scheda tecnica

PYROPLUG® MagicBox, quattro lati, altezza interna 60 mm

Codice articolo: 7204004



Box antincendio come sistema di ripristino compartimentazione composto da due elementi in acciaio inox con materiali antincendio intumescenti. Adatto per pareti e solai. Montaggio rapido grazie al collegamento Magic rimovibile. Spazio interno adatto alle diverse tipologie di installazione. Utilizzo in ambiente interno. Chiusura degli spazi residui con schiuma antincendio PYROSIT® NG, utilizzo semplificato anche per geometrie difficili. Prodotto con marchio CE. Classe di resistenza al fuoco EI90 (ignifugo). Compresi nastri in grafite.



- A2** Acciaio, INOX
- 2B** non trattato, ulteriore trattamento

## Dati anagrafici

Codice articolo	7204004
Tipo	PMB 620-4 A2
Sigla 1	Box tagliafuoco 4 lati
Sigla 2	con interno intumescente
Disponibile da	04.10.2022
Produttore	OBO
Dimensione	300x223x130
Materiale	Acciaio, INOX 1.4301
Superficie	non trattato, ulteriore trattamento
Norma per superfici	
Unità VK più piccola	1
Unità	Pezzo
Peso	331,5 kg
Unità di peso	kg/100 Pz.

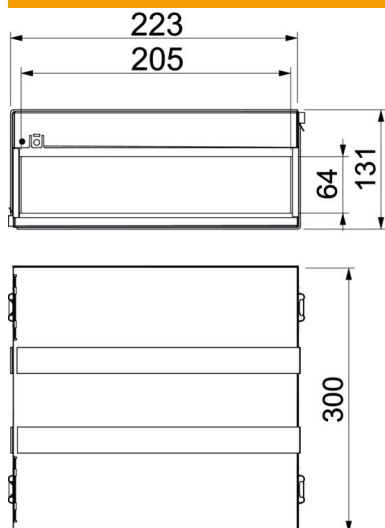
# Scheda tecnica

PYROPLUG® MagicBox, quattro lati, altezza interna 60 mm

Codice articolo: 7204004



## Misure



Lunghezza	300 mm
Larghezza	223 mm
Altezza	131 mm
Dimensione d	205 mm
Dimensione d min.	223 mm

## Dati tecnici

Versione protezione antincendio	Cassetta antincendio
Forma	angolare
Accessorio necessario	si
Altezza interna	64 mm
Larghezza interna	205 mm