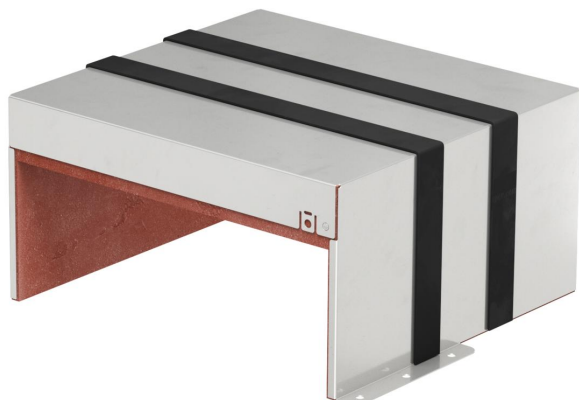


# Scheda tecnica

PYROPLUG® MagicBox, tre lati, altezza interna 110 mm

Codice articolo: 7204158



Box antincendio come sistema di ripristino compartimentazione composto da un elemento in acciaio inox con materiali antincendio intumescenti. Adatto per pareti su pavimento grezzo (es. impianti installati sotto pavimento flottante) e solai. Spazio interno adatto alle diverse tipologie di installazione. Utilizzo in ambiente interno. Chiusura degli spazi residui con schiuma antincendio PYROSIT® NG, utilizzo semplificato anche per geometrie difficili. Prodotto con marchio CE. Classe di resistenza al fuoco EI90 (ignifugo). Compresi nastri in grafite.



- A2** Acciaio legato, INOX 1.4113
- 2B** non trattato, ulteriore trattamento

## Dati anagrafici

Codice articolo	7204158
Sigla 1	Box tagliafuoco 3 lati
Sigla 2	con interno intumescente
Disponibile da	04.10.2022
Produttore	OBO
Dimensione	300x323x166
Materiale	Acciaio legato, INOX 1.4113
Superficie	non trattato, ulteriore trattamento
Norma per superfici	
Unità VK più piccola	1
Unità	Pezzo
Peso	372,5 kg
Unità di peso	kg/100 Pz.

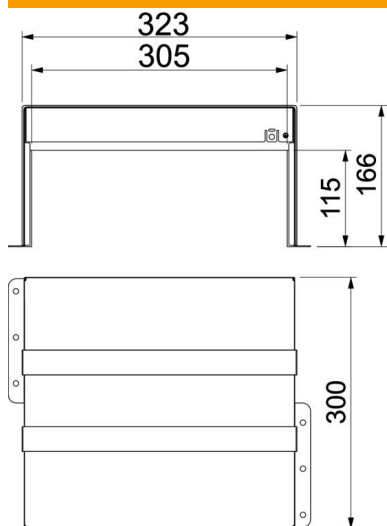
# Scheda tecnica

PYROPLUG® MagicBox, tre lati, altezza interna 110 mm

Codice articolo: 7204158



## Misure



Lunghezza	300 mm
Larghezza	323 mm
Altezza	166 mm
Dimensione d	305 mm
Dimensione d min.	323 mm

## Dati tecnici

Versione protezione antincendio	Cassetta antincendio
Forma	angolare
Accessorio necessario	sì
Altezza interna	115 mm
Larghezza interna	305 mm